



PERÚ

Ministerio  
de la Mujer y  
Poblaciones Vulnerables

Consejo Nacional para la  
Integración de la Persona  
con Discapacidad



PERÚ

Ministerio  
de la Mujer y  
Poblaciones Vulnerables

Consejo Nacional para la  
Integración de la Persona  
con Discapacidad

---

# **Accesibilidad**

## Baños

Pilar Peña A.  
Esp. GRD y Discapacidad

**CONADIS 2017**





*Altura de inodoro y  
separación desde la pared*



## *Aproximación frontal*

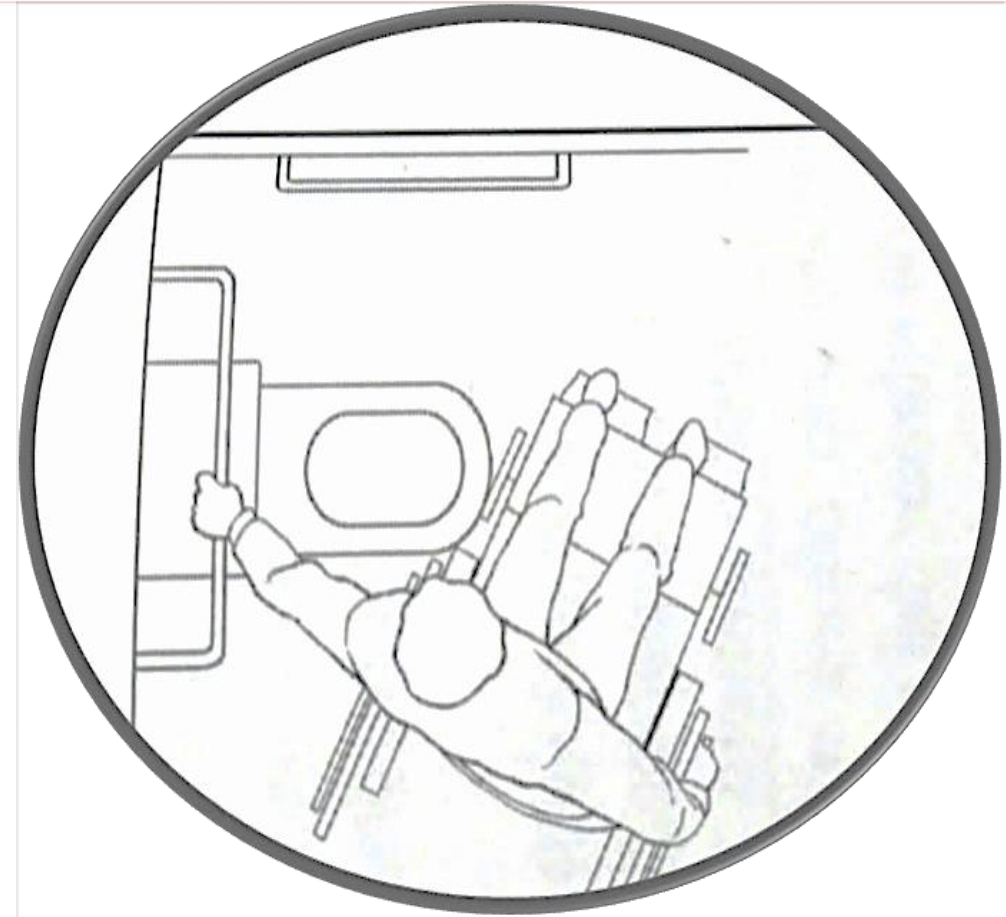
Requiere de mayor fuerza muscular, además de la rotación que se debe realizar para ubicarse en el inodoro hará que la persona se “deje caer” sobre el mismo, lo cual puede originar accidente.



## *Aproximación Diagonal*

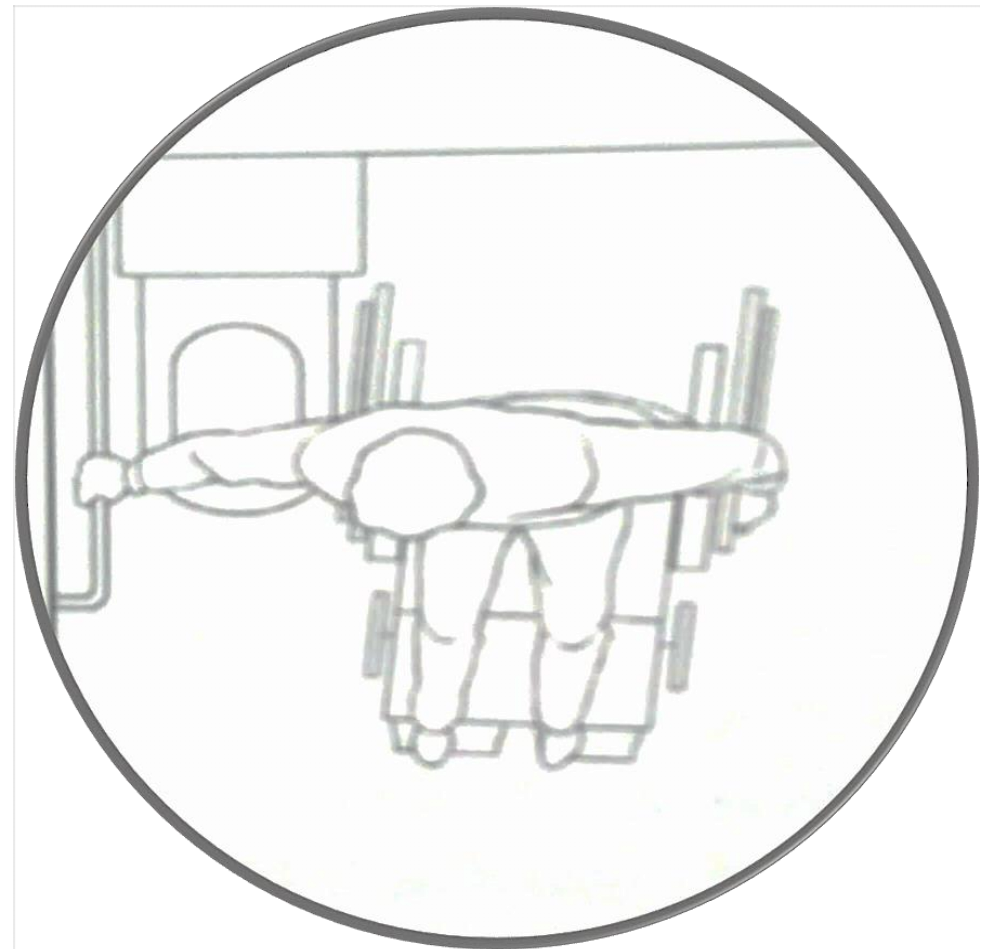
Requiere de mayor fuerza muscular y rotación, y la lejanía del punto de apoyo paralelo al inodoro exige mas espacio

Requiere de mayor fuerza muscular, además de la rotación que se debe realizar para ubicarse en el inodoro hará que la persona se “deje caer” sobre el mismo, lo cual puede originar accidente.



## *Aproximación lateral*

Esta aproximación no necesita rotación, por lo que reduce la fuerza muscular necesaria para el traslado y es la mas segura. Además reduce el espacio sustancialmente.





PERÚ

Ministerio  
de la Mujer y  
Poblaciones Vulnerables

Consejo Nacional para la  
Integración de la Persona  
con Discapacidad

*Información a detalle:*

## **GUIA GRAFICA de la NORMA TECNICA**

A – 120

Accesibilidad para Personas con Discapacidad y Personas Adultas Mayores

Construyendo Ciudades Accesibles  
2014 - 2016





PERÚ

Ministerio  
de la Mujer y  
Poblaciones Vulnerables

Consejo Nacional para la  
Integración de la Persona  
con Discapacidad