



**Haiti Shelter and  
NFI Working Group**  
Coordinating Humanitarian Shelter

# Réunion Abris/BnA

Grande Anse – COUD

14 Mars 2017

# Agenda

1. Mise à jour des activités des partenaires
2. Analyse SWOT (Forces, faiblesses, opportunités et menaces) de la coordination Abris & BnA sur le département de la Grande Anse.
3. Gestion de l'information, cartographies et 4W
4. Processus d'analyse technique de la réponse en relèvement
5. Mises à jour sur les centres collectifs
6. Divers / AOB

# **1. Mise à jour des activités des partenaires .**

## **2. Analyse SWOT (Forces, faiblesses, opportunités et menaces) de la coordination Abris & BnA sur le département de la Grande Anse.**

- Processus en cours sur Grande Anse et département Sud
- Au niveau de tous les secteurs
- Serra consolidé au niveau de Port-au-Prince pour nourrir les réunions menées par l'Equipe de Haut Niveau chargée de la mise en œuvre de l'Agenda de Transformation (STAIT)

Analyse SWOT (Forces, faiblesses, opportunités et menaces) des mécanismes de coordination humanitaire

Groupe de travail Abris et BnA, Département Grande Anse

	POSITIF	NÉGATIF
INTERNE	FORCES (Strengths) – avantages clairs	FAIBLESSES (Weaknesses) – points qui vous désavantagent
EXTERNE	OPPORTUNITÉS (Opportunities) - facteurs extérieurs dont vous pouvez tirer parti	MENACES (Threats) – facteurs extérieurs susceptibles d’affecter votre performance
Recommandations		

### **3. Gestion de l'information, cartographies et 4W**

- Préparation rapport des 5 mois (au 18 Mars)
- Besoin de mise à jour de la 4W, surtout au niveau des distributions de tôles, toolkits, cash conditionnels, formations.

Réponse à l'ouragan Mathieu  
**Objectif 1**

Assurer la santé, la sécurité et la dignité des femmes, filles, garçons et hommes affectés par l'ouragan Mathieu avec des solutions rapides et ciblées en abris et biens non alimentaires

**Ménages ayant reçu du matériel d'abris d'urgence**  
**Bâches et kits d'abris d'urgence - au 18 février 2017**

Informations cartographiques

1:900 000 (Impression 11x17)  
Projection: WGS84, UTM 18N

Sources des données

Limites administratives: CNIGS, 2013 (HDX)  
Population: IHIS 2015 (HDX)  
Activités: Selon les informations rapportées par les partenaires au 4W du Shelter/NFI Working Group au 18 février 2017

Avertissement

Cette cartographie ne présente que les données pour lesquelles la localité est enregistrée dans le 4W. Les frontières, noms et informations présentées n'engagent nullement le Shelter Working Group

Activités à l'échelle nationale et départementale

	Quantités distribuées	Proportion de la réponse reçue par le département	Ménages servis	Proportion des ménages du département servis		Nombre de distributions	Quantités distribuées
Artibonite	408	0,21%	408	0,10%	Octobre 16	195	75 224
Centre	-	-	-	-	Novembre 16	119	55 296
Grande Anse	96 150	50,32%	72 442	73,70%	Décembre 16	99	28 096
Nippes	9 802	5,13%	10348	12,81%	Janvier 17	29	11 490
Nord	903	0,47%	1 073	0,50%	Février 17	8	6 800
Nord Est	-	-	-	-	Non précisé	18	14 162
Nord Ouest	3 199	1,67%	1 699	1,17%			
Ouest	6 012	3,15%	7504	0,85%			
Sud	72 745	38,07%	58 367	36,20%			
Sud-Est	1 782	0,93%	1 782	1,26%			
Non précisé	67	0,04%	600	-			

Proportion des ménages servis par commune (selon les données de population IHIS, 2015)





## Réponse à l'ouragan Mathieu

# Objectif 1

Assurer la santé, la sécurité et la dignité des femmes, filles, garçons et hommes affectés par l'ouragan Mathieu avec des solutions rapides et ciblées en abris et biens non alimentaires

### Ménages ayant reçu du matériel d'abris d'urgence Bâches et kits d'abris d'urgence - au 18 février 2017

70% des interventions rapportées localisables à l'échelle section communale

#### Informations cartographiques

N 1:500 000 (Impression 11x17)  
Projection: WGS84, UTM 18N

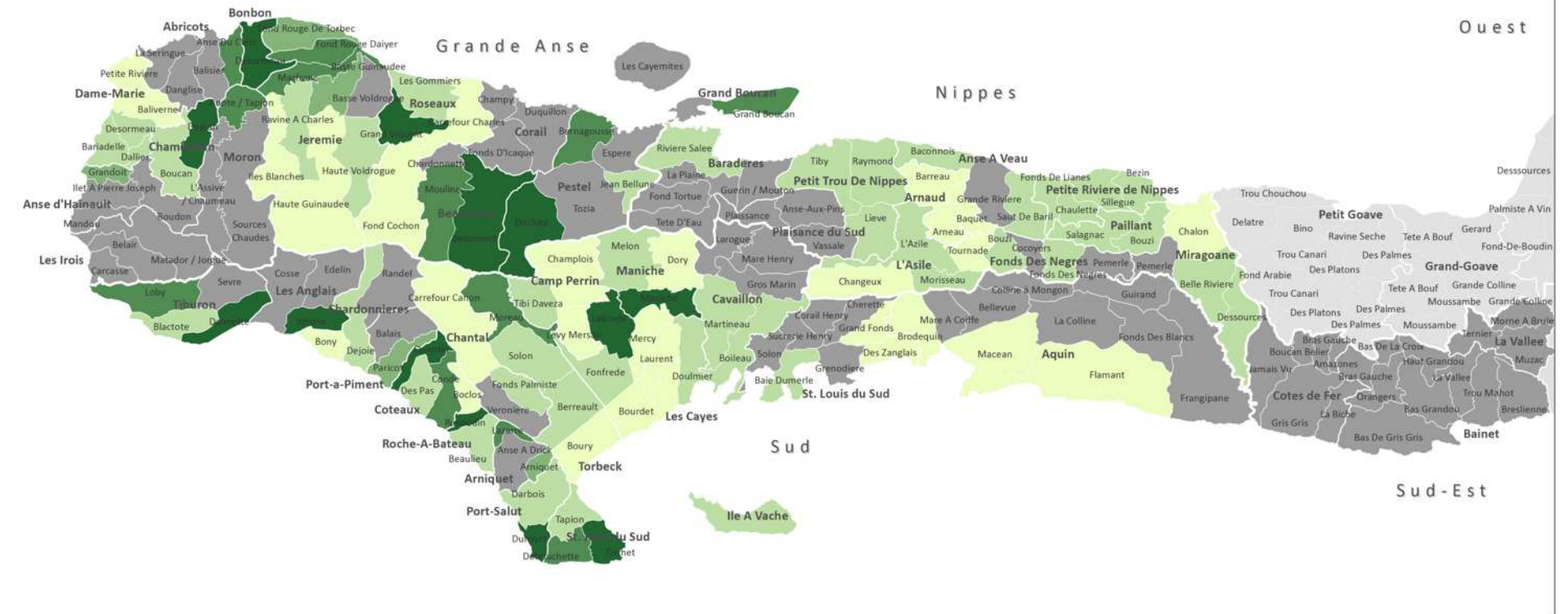
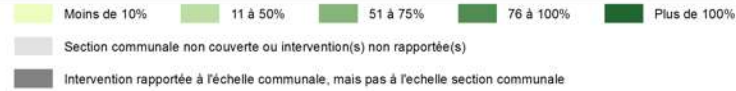
#### Sources des données

Limites administratives: CNIGS, 2013 (HDX)  
Population: IHS, 2015 (HDX)  
Actués: Selon les informations rapportées par les partenaires au 4W du Shelter/NFI Working Group au 18 février 2017

#### Avertissement

Cette cartographie ne présente que les données pour lesquelles la localité est enregistrée dans le 4W. Les frontières, noms et informations présentées n'engagent nullement le Shelter Working Group

Proportion des ménages servis par section communale (selon les données de population IHS, 2015)





## Réponse à l'ouragan Mathieu Objectif 3

Promouvoir le rétablissement rapide des communautés affectées sur leur lieu d'origine à travers une réponse multisectorielle intégrée, notamment par l'accès à l'eau, l'assainissement et l'hygiène

### Ménages ayant reçu des kits de tôles au 18 février 2017

#### Informations cartographiques

**N**  
1:900 000 (impression 11x17)  
Projection: WGS84, UTM 18N

#### Sources des données

Limites administratives: CNIGS, 2013 (HDX)  
Population: IHIS 2015 (HDX)  
Activités: Selon les informations rapportées par les partenaires au 4W du Shelter/NFI Working Group au 18 février 2017

#### Avertissement

Cette cartographie ne présente que les données pour lesquelles la localité est enregistrée dans le 4W. Les frontières, noms et informations présentées n'engagent nullement le Shelter Working Group

#### Activités à l'échelle nationale et départementale

	Quantités distribuées	Proportion de la réponse reçue par le département	Ménages servis	Proportion des ménages du département servis		Nombre de distributions	Quantités distribuées
Artibonite	-	-	-	-	Octobre 16	2	153
Centre	-	-	-	-	Novembre 16	-	-
Grande Anse	123	5,33%	-	-	Décembre 16	1	74
Nippes	-	-	-	-	Janvier 17	2	638
Nord	-	-	-	-	Février 17	3	1.443
Nord Est	-	-	-	-	Non précisé	-	-
Nord Ouest	-	-	-	-			
Ouest	-	-	-	-			
Sud	2 185	94,67%	1 717	1,06%			
Sud-Est	-	-	-	-			
Non précisé	-	-	-	-			

#### Proportion des ménages servis par commune (selon les données de population IHIS, 2015)



### Grande Anse



## Réponse à l'ouragan Mathieu Objectif 3

Promouvoir le rétablissement rapide des communautés affectées sur leur lieu d'origine à travers une réponse multisectorielle intégrée, notamment par l'accès à l'eau, l'assainissement et l'hygiène

### Ménages ayant reçu des kits de tôles au 18 février 2017

88% des interventions rapportées localisables à l'échelle section communale

#### Informations cartographiques

1:500 000 (Impression 11x17)  
Projection: WGS84, UTM 18N

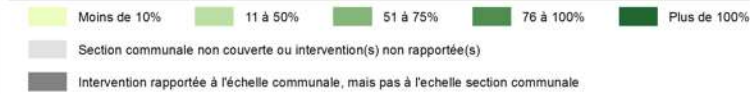
#### Sources des données

Limites administratives: CNIGS, 2013 (HDX)  
Population: IHS 2015 (HDX)  
Activités: Selon les informations rapportées par les partenaires au 4W du Shelter/NFI Working Group au 18 février 2017

#### Avertissement

Cette cartographie ne présente que les données pour lesquelles la localité est enregistrée dans le 4W. Les frontières, noms et informations présentées n'engagent nullement le Shelter Working Group

Proportion des ménages servis par section communale (selon les données de population IHS, 2015)



## Couverture disponible et état des lieu des travaux

### Informations cartographiques

N  
1:500 000 (Impression 11x17)  
Projection: WGS84, UTM 18N



### Sources des données

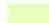


Limites administratives: CNIGS, 2013 (HDX)  
Couverture imagerie issue des données:  
DigitalGlobe, Open Data Program, Octobre 2016  
DIM, Octobre 2016

### Avertissement

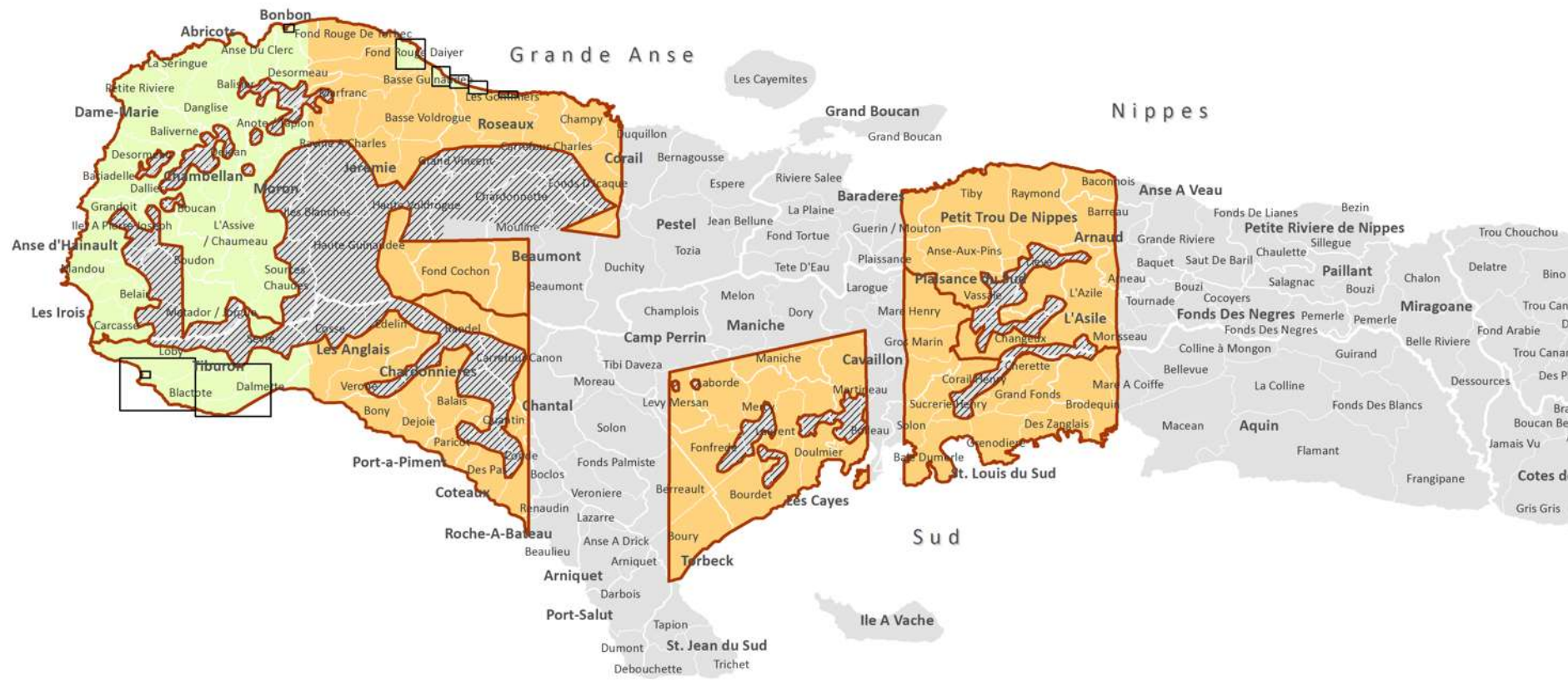
Les frontières, noms et informations présentées  
n'engagent nullement le Shelter Working Group

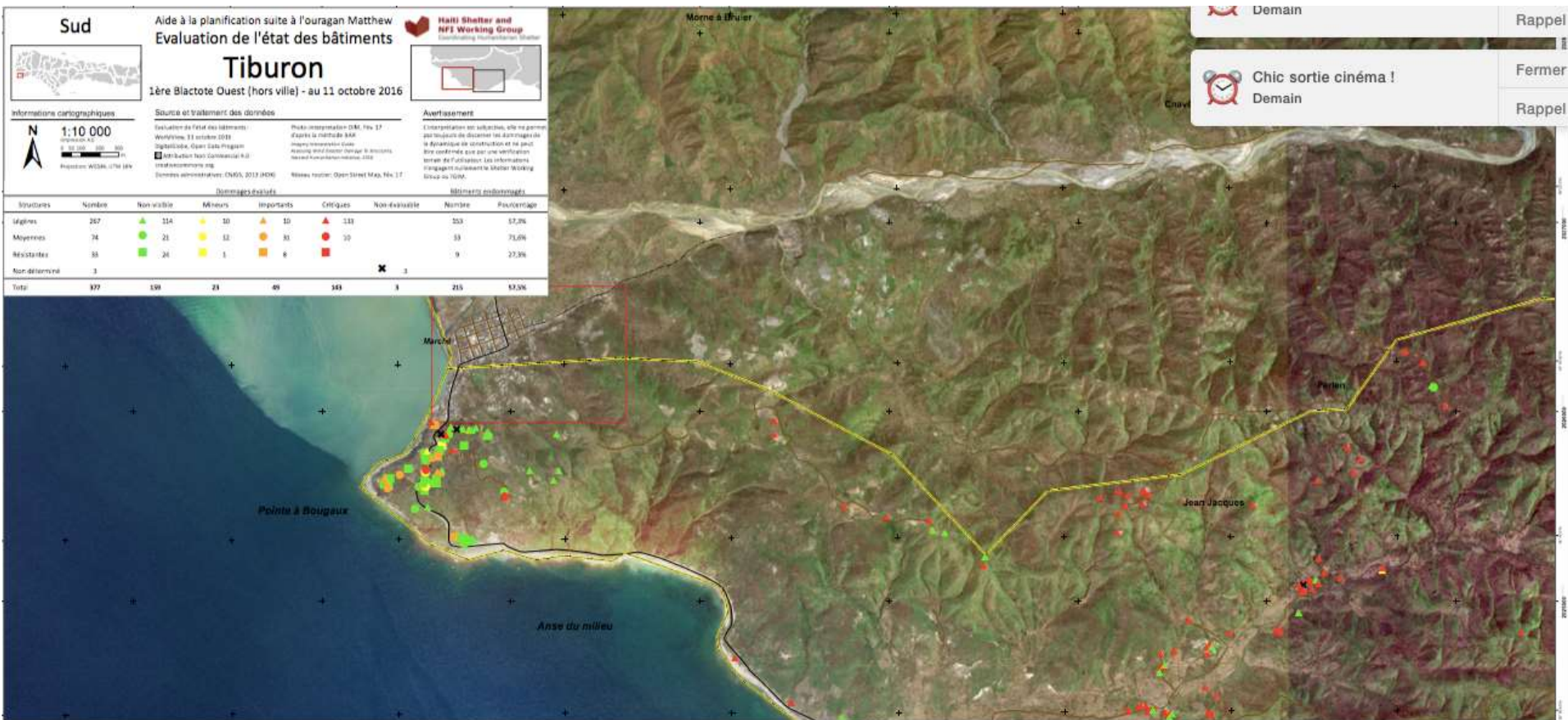
### Disponibilité et travaux en cours

-  Couverture des images  
Très Haute Résolution exploitable
-  Couverture nuageuse  
empêchant l'interprétation

-  Evaluation des bâtiments réalisée
-  Evaluation des bâtiments planifiée
-  Cartographies éditées ou en cours

	Couverture disponible au 12 mars 2017	Evaluation réalisée au 12 mars 2017
<b>Grande-Anse</b>	52%	54%
<b>Sud</b>	37%	12%
<b>Nippes</b>	29%	0%





Sud

Aide à la planification suite à l'ouragan Matthew  
 Evaluation de l'état des bâtiments



# Tiburon

1ère Blactote Ouest (hors ville) - au 11 octobre 2016

**Informations cartographiques**

**1:10 000**

N

0 50 100 200

Projections: WGS84, UTM 18N

**Source et traitement des données**

Evaluation de l'état des bâtiments:  
 Workforce, 11 octobre 2016  
 DigitalGlobe, Open Data Program  
 © 2016 Tiburon Haiti Collaborative NFI  
 www.haiticollaborative.org

Données administratives: CNRS, 2013 (DDE)

**Précaution**

Photo-interprétation (D.M., Nov. 17)  
 d'après la méthode BAK  
 Images Intermetrix Gae  
 Mapping and Geoport, Storage & Analytics  
 Newsworld International, 2016

Cartographie en satellite, elle ne permet pas toujours de discerner les dommages de la dynamique de construction et ne peut être considérée que par une vérification terrain et/ou aérienne. Les informations s'ajoutent uniquement à l'évaluation de l'état des bâtiments.

Structures	Nombre	Dommages évalués					Bâtiments endommagés	
		Non-visible	Mineurs	Importants	Critiques	Non-évalué	Nombre	Pourcentage
Végétés	267	114	30	10	11	215	57,3%	
Mýerennes	74	21	11	31	10	53	71,6%	
Mýsstatler	55	24	1	6	2	9	16,4%	
Non-déterminé	3					3	100%	
<b>Total</b>	<b>377</b>	<b>139</b>	<b>23</b>	<b>46</b>	<b>24</b>	<b>215</b>	<b>57,3%</b>	

Demain

Chic sortie cinéma !  
 Demain

Rappel

Fermer

Rappel

## **4. Processus d'analyse technique de la réponse en relèvement**

▪

- Rencontre des partenaires
- Identification des différentes modalités de réponse
- Messages clés Building Back Safer
- Définition des indicateurs
- Identification des besoins pour mise à jour guides
- Validation SAG

## **5. Mises à jour sur les centres collectifs**

## 6. Divers