

Constructions et réhabilitations Phase 1 CICR 2011-2012

Construction d'abris CICR :



Abris CICR,
30 m2 – Géo brique et toiture en tôle avec planches de rive et charpente en bois rouge – deux pièces,
deux portes et 4 fenêtres



Construction en cours



Construction en cours



Abris CICR



Abris CICR terminé

Constructions et réhabilitations Phase 1 CICR 2011-2012

Réhabilitations CICR:



Diverses réhabilitations en cours



Diverses réhabilitations en cours



Maison à réhabiliter à Diboke

Maison en cours de réhabilitation, toiture terminée

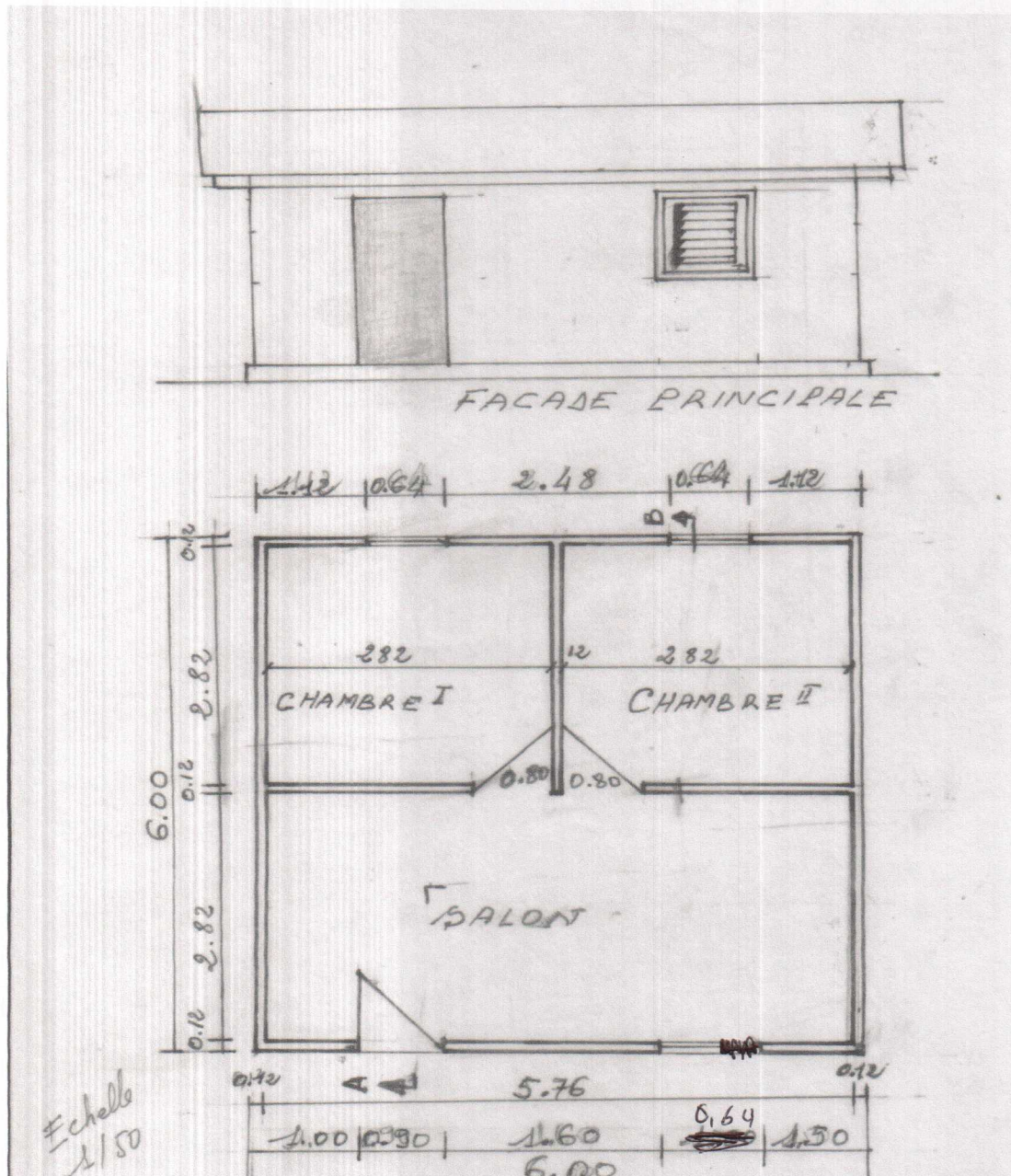


Case ronde à réhabiliter à Medibly

Case réhabilitée



RETURNEES INTEGRATED ASSISTANCE PROJECT ,CONSTRUCTION PLAN





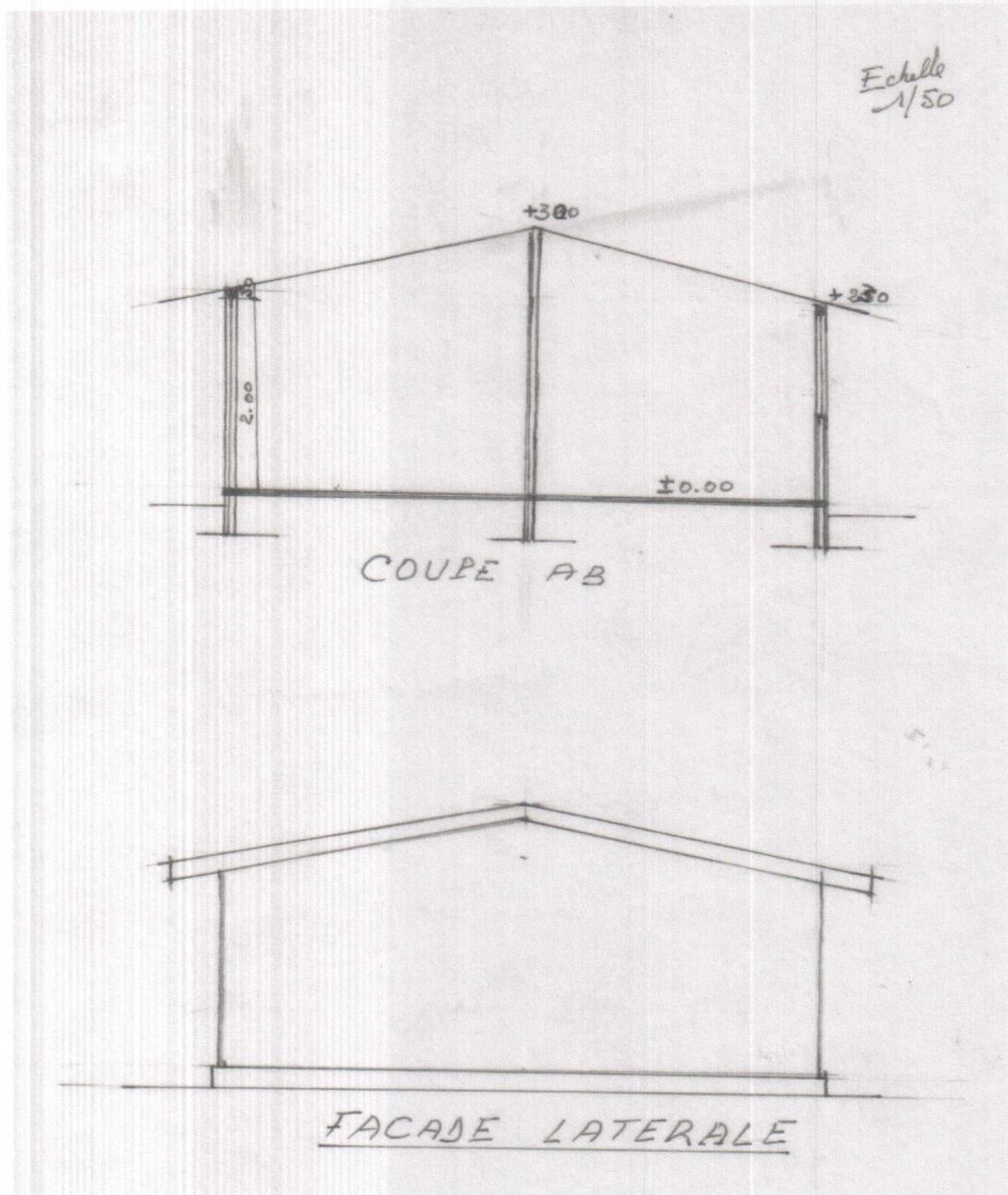
Adventist Development and Relief Agency
International

Integrated Assistance for Returnees In Western Cote d'Ivoire

B.P. 202 Guiglo Residence, Derriere la place publique Cote d'Ivoire

Tel:(225) 337-04- 255

RETURNEES INTEGRATED ASSISTANCE PROJECT ,CONSTRUCTION PLAN



NRC - LES TRAVAUX DE CONSTRUCTION DES ABRIS EN IMAGES



Abri en construction, perches, charpente et couverture posées



Abri en construction, treillage en bambous en cours d'exécution



Abri en construction, vue de la façade arrière avec deux fenêtres peintes posées



Abri en construction, vue de la façade avant avec une porte et une fenêtre peintes posées



Abri en construction, aperçu du bancotage intérieur du séjour avec vue sur une fenêtre peinte posée



Abri en construction, aperçu du bancotage intérieur du séjour avec vue sur les deux ouvertures des chambres



Abri en cours d'achèvement, aperçu du bancotage extérieur des façades latérale gauche et arrière



Aperçu d'ensemble d'un abri entièrement achevé avec vue des façades principale et latérale droite