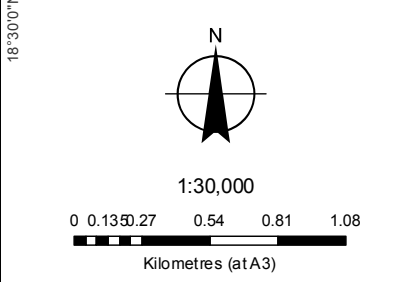
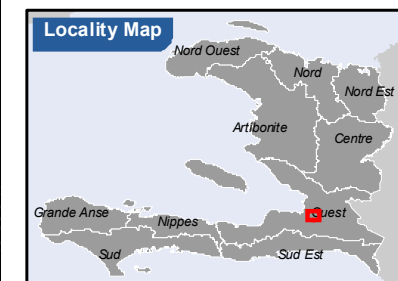
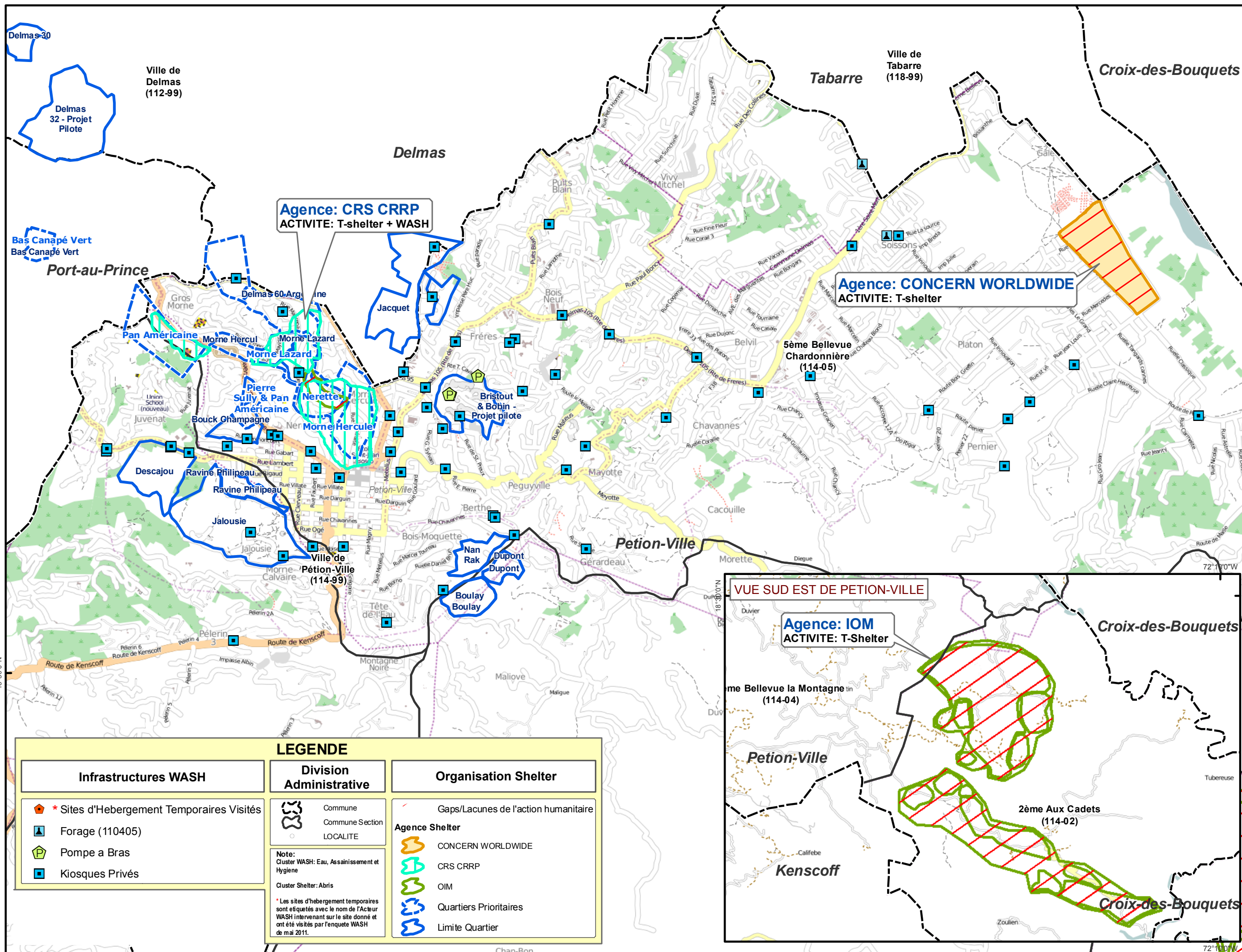




IASC Inter-Agency  
Standing Committee  
HAITI SHELTER CLUSTER

Ouest Department  
(Commune  
PETION-VILLE)

Carte de Coordination  
WASH/SHELTER



Map Projection: Transverse Mercator  
Horizontal Datum: GCS WGS 84  
Units: Degree

Data source: WASH Cluster Dinepa, Shelter Cluster, CNIGS,  
Open street map  
Created by: POLO Valenz

Coordination\_WASH/Shelter\_PV\_A3\_30K\_110720.mxd

### LEGENDE

Infrastructures WASH	Division Administrative	Organisation Shelter
<ul style="list-style-type: none"> <li>* Sites d'Hebergement Temporaires Visités</li> <li>Forage (110405)</li> <li>Pompe a Bras</li> <li>Kiosques Privés</li> </ul>	<ul style="list-style-type: none"> <li>Commune</li> <li>Commune Section</li> <li>LOCALITE</li> </ul> <p>Note: Cluster WASH: Eau, Assainissement et Hygiene Cluster Shelter: Abris</p> <p>* Les sites d'hebergement temporaires sont etiquetés avec le nom de l'Acteur WASH intervenant sur le site donné et ont été visités par l'enquete WASH de mai 2011.</p>	<ul style="list-style-type: none"> <li>Gaps/Lacunes de l'action humanitaire</li> </ul> <p>Agence Shelter</p> <ul style="list-style-type: none"> <li>CONCERN WORLDWIDE</li> <li>CRS CRRP</li> <li>OIM</li> <li>Quartiers Prioritaires</li> <li>Limite Quartier</li> </ul>