

RAPPORT DE SITUATION

En réponse à la crise postélectorale de 2010-11



Maisons (re)construites à travers un projet de NRC, financé par l'UNHCR. (Photo par NRC)

1 Faits marquants

La fermeture du Cluster Abris et NFIs

- Un document stratégique pour soutenir la fermeture du Cluster Abris et NFIs, avec les résultats attendus en 2012, est disponible sur le site web du Cluster. L'état des projets pour les maisons permanentes
- Projet abris déjà terminé : **ADRA** (ils ont construit 420 maisons) ; **CICR** (ils ont construit 798 maisons) ; **IRC** (ils ont construit 363 maisons).
- Projet abris en cours qui vont terminer à la fin de 2012 : **HI** (271 maisons) ; **NRC** (1 341 maisons) ; et **Solidarités** (1 464 maisons)
- Projet abris qui vont terminer en 2013 : **CARE** (1 000 maisons), **DRC** (150 maisons) et **OIM** (400 maisons).
- *Nouveaux projets abris prévus pour 2013* : **IRC** (200 maisons), et **NRC** (400 maisons)

Kits de retour (vivres et non-vivres)

- Des 37,247 kits de retour prévus par les acteurs humanitaires, 99,6% était déjà distribué.
- Les distributions des kits de retour par l'UNHCR et le PAM pour 987 ménages en 28 villages/quartiers qui ayant fui Nahibly ont terminé le 19 octobre, 2012. HCR et ASA ont identifié 989 chefs de ménages qui étaient inscrits dans la base de données de site Nahibly. (Note : deux de ces ménages étaient identifiés au Ghana, alors les distributions ont ciblé 987 des 989 ménages identifiés). Les activités sont toujours en cours pour identifier les ménages qui restent. Le rapport final est disponible sur le site web du Cluster.

2 Cartes et matrices : voir les pages suivantes



Activites par acteurs (a partir de septembre 2011)

Un rapport des projets pour les zones de retour au zone ouest

Soutien pour reparation ou reconstruction : # menages ciblés							
Acteur	TONKPI	GUEMON	CAVALLY	TOTAL	Abris terminer	Date de terminaison	Commentaires (projets prevus etc.)
ADRA			420	420	420	mars 2012	
CARE							Projet PAPC financee par la Banque Mondial
CARITAS							
CICR	110		411	521	521	août 2012	798 en total, avec 277 menages a Bas-Sassandra
DRC			150	150			
FICR							
HCR							HCR ont financee Handicap International et NRC
HI			271	271	125	decembre 2012	80 kits outils communautaires (a peu pres 400 menages), et 271 maisons financee par HCR
IRC		363		363	363	août 2012	IRC ont aussi prevue un nouveau projet en 2013 pour 200 menages
OIM			500	500		mai 2013	500 abris a Bioloquin. En plus OIM a financee Solidarites pour un projet abris
NRC		476	865	1,341	1,038	decembre 2012	800 sont financee par HCR. Encore 400 maisons prevues en 2013
PU/AMI							
SI		1,464		1,464	1,404	decembre 2012	
Total par region	110	2,303	2,617	5,030	3,871		

Items domestique essentielle : # menages ciblés						
TONKPI	GUEMON	CAVALLY	TOTAL	NFI distribue	Date de terminaison	Commentaires (projets prevus etc.)
		418	418	418	mars 2012	
	3,257		3,257	3,257	septembre 2011	Finance par HCR
4,476	196	1,304	5,976	5,976	janvier 2012	6,390 en total, avec 414 menages a GBOKLE
		1,000	1,000	850		
1,351	1,181	3,939	6,471	6,471	decembre 2012	
	71	3,901	3,972	3,972	mars 2012	2000 kits de base + 2000 kits pour les familles ayant des personnes à besoins
	500		500	500	janvier 2012	
		6,154	6,154	6,154		
	269	610	879	879		
41	305	8,454	8,800	8,800	fevrier 2012	
5,868	5,779	25,780	37,427	37,277		

Cette matrice est fait par la Cluster Abris et NFIs avec la data disponible du partenaires. Pour les questions concernant cette matrice, ou pour modifier les données de votre agence, contacter Neil Brighton, Coordinateur du Cluster Abris et NFIs (Tel: 04 46 28 11, email: clustershelter.cdi.ouest@gmail.com)

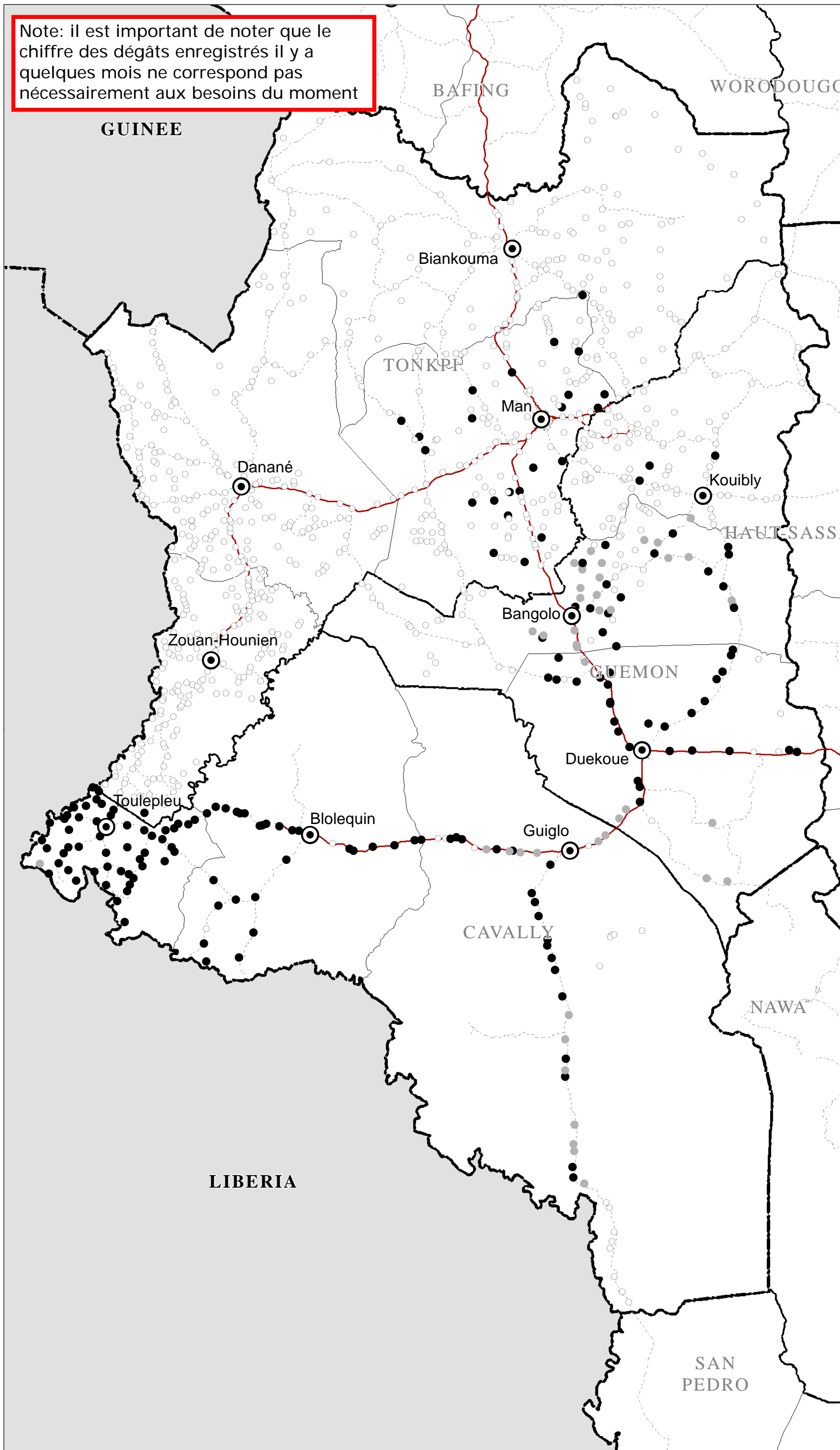
Ces produits sont disponible sur la site web du Cluster Abris et NFIs: <http://ivorycoast.humanitarianresponse.info>, en suite 'Clusters' et puis 'Abris et NFIs'

COTE D'IVOIRE - Cluster Abris et NFI -Etat des habitations

Date (27 Mars 2012)



Note: il est important de noter que le chiffre des dégâts enregistrés il y a quelques mois ne correspond pas nécessairement aux besoins du moment



Legende

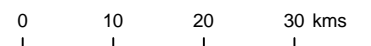
- Limite d'Etat
- Limite de District
- Limite de Région
- Limite de Département
- Chef-lieu de département
- Localité avec des maisons endommagées
- Localité sans maisons endommagées
- Localité pas encore visitée
- Route Bitumée
- Route non bitumée

Note : les données par village sont disponibles sur le site du Cluster Abris et NFIs dans la fiche « données des acteurs » sous document clés

Produit par



Map Doc Name: </BOL>
 CIV0119 ABRIS OUEST A3 20120214
 GLIDE Number: </BOL> OT-2010-00255-CIV
 Creation Date: </BOL> 14 Fevrier 2012
 Projection/Datum: </BOL> UTM 30N/WGS 84
 Web: <http://ivorycoast.humanitarianresponse.info>
 Nominal Scale at A4 paper size: </BOL> 1:834 247



Map data source(s):
 Spatial dat: CNTIG and OCHA-CI
 Thematic data: Cluster Abris et NFIS



Disclaimers:

The designations employed and the presentation of material on this map do not imply the expression of any opinion whatsoever on the part of the Secretariat of the United Nations concerning the legal status of any country, territory, city or area or of its authorities, or concerning the delimitation of its frontiers or boundaries.



Soutien abris permanent (ménages vulnérables)

Un rapport sur la situation pour les zones de retour au zone ouest

Maisons BRIQUE EN TERRE										
Region	Departement	Maisons touchées (1)	Taux de reconstruction volontaire	Maisons en reconstruction volontaire (2)	Maisons qui sont toujours endommagés ou détruits	# menages vulnérables (3)	Projets prévu par le gouvernement	Projets prévu par les acteurs humanitaires (4)	Couverture selon les projets prévu	Lacune (en menages)
CAVALLY	BLOLEQUIN	5,162	40%	2,065	3,097	2,168		1,645	76%	523
	GUIGLO	1,168	50%	584	584	409		353	86%	56
	TOULEPLEU	5,632	75%	4,224	1,408	986		498	51%	488
GUEMON	BANGOLO	1,087	30%	326	761	533		144	27%	389
	DUEKOUE	3,523	25%	881	2,642	2,114		1,875	89%	239
	KOUBLY	415	60%	249	166	116				116
TONKPI	BIANKOUMA									
	DANANE	314	70%	220	94	47				47
	MAN	2,597	70%	1,818	779	389				389
	ZOUAN-HOUNIEN	1,474	75%	1,106	369	184		110	60%	74
Total		21,371	55%	11,472	9,900	6,946	0	4,625	67%	2,321

Le progrès...

Quantités des abris terminer (a droite)

3,496

Maisons en DUR (a ce moment, seulement les maisons endommagés legerement sont cibler)										
Region	Maisons touchées (1)	Taux de reconstruction volontaire	Maisons en reconstruction volontaire (2)	Maisons qui sont toujours endommagés ou détruits	# menages vulnérables (3)	Projets prévu par le gouvernement	Projets prévu par les acteurs humanitaires (4)	Couverture	Lacune (en menages)	
CAVALLY	1,329	15%	199	1,329	930		121	13%	809	
GUEMON	558	15%	84	558	391		284	73%	107	
TONKPI	487	15%	73	487	244				244	
Total	2,375	15%	356	2,375	1,565	0	405	26%	1,160	

Le progrès...

Quantités des abris terminer (a droite)

375

LES GRANDS TOTALS	Maisons touchées (1)	Taux de reconstruction volontaire	Maisons en reconstruction volontaire (2)	Maisons qui sont toujours endommagés ou détruits	# menages vulnérables	Projets prévu par le gouvernement	Projets prévu par les acteurs humanitaires (4)	Couverture	Lacune (en menages)
	23,746	50%	11,828	12,274	8,510	0	5,030	59%	3,480

Le progrès...

Quantités des abris terminer (a droite)

0

3,871

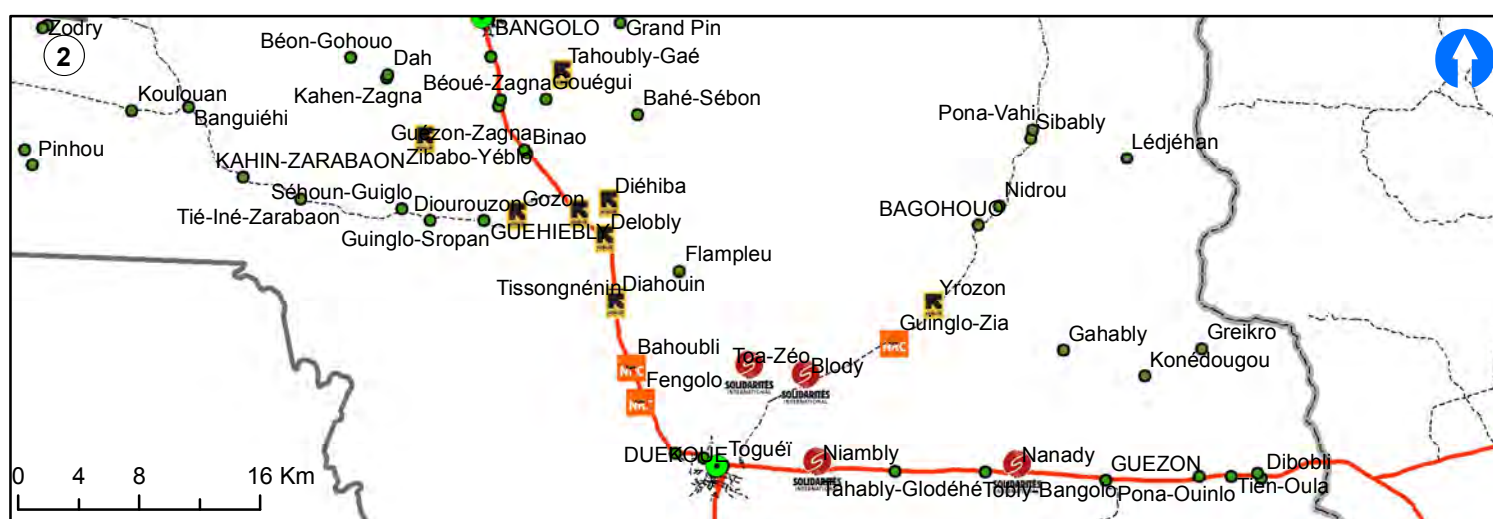
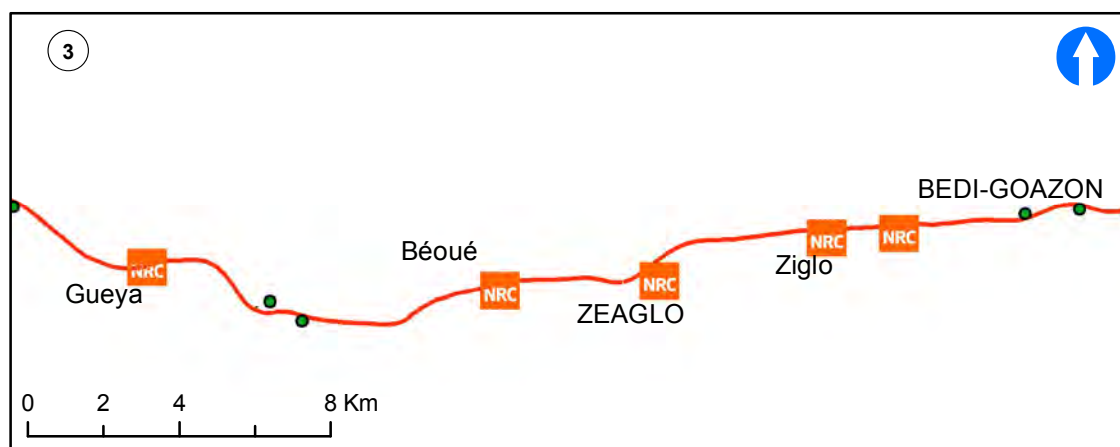
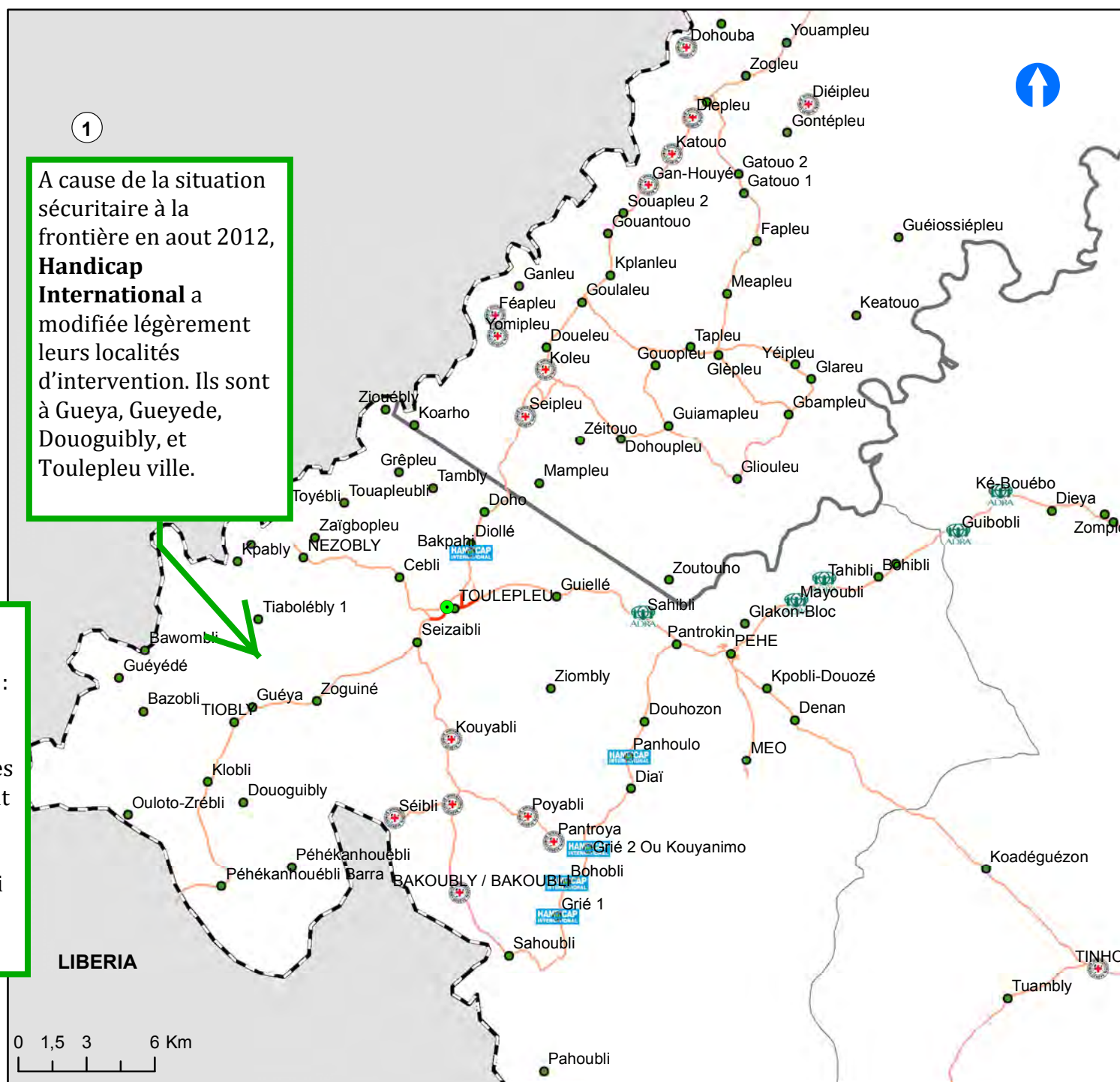
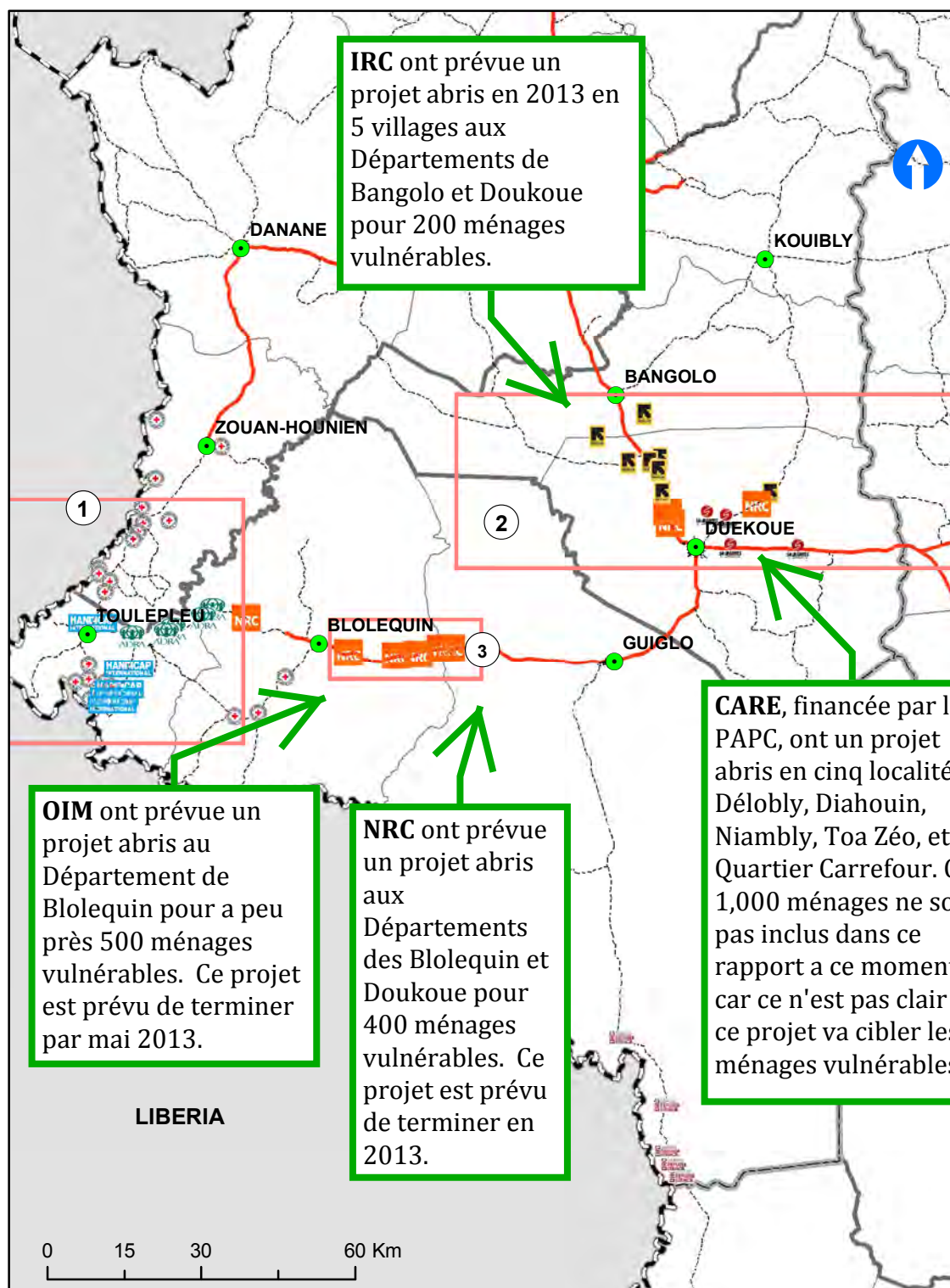
(1) Selon les acteurs du Cluster Abris et NFIs a peu pres 23,000 maisons été soit détruites soit endommagés. Environ 90% de ces maisons été en banco ou brique en terre, et 10% été en beton.

(2) Les données sont à titre indicatif. La collecte est toujours en cours

(3) Selon le Cluster, le taux des menages vulnérables est 70% aux Regions Cavally et Guemon (mais 80% a Doukoue), 50% au Region Tonkpi

(4) Les projets prévu par acteur est aussi disponible sur la site du Cluster Abris et NFIs

3W Abris: Villages d'intervention (anciens et prévus)



Légende

- Acteurs**
- ADRA
 - CICR
 - DRC
 - HI
 - IRC
 - NRC
 - SI
 - Chief lieu de département
 - Village
 - Route bitumée
 - Route non bitumée
 - ▭ Limite d'état
 - ▭ Limite de district
 - ▭ Limite de région
 - ▭ Limite de département

Date : 17 Septembre 2012
Projection : UTM 30N/WGS 84

CIV_ABRIS et NFIs_Villages d'intervention_A3/LC



Produit par la mission UNHCR CI
UNHCR
The UN Refugee Agency

Source: Cluster Abris et NFIs
Côte d'Ivoire
Geographic info : CNTIG

Les frontières, les noms et les appellations figurants sur cette carte n'impliquent pas une reconnaissance officielle de la part des Nations Unis et de l'UNHCR



NFI kits : items domestique essentielle

Un rapport sur la situation pour les zones de retour au zone ouest

Region	Population ciblées (1)	Projets prevu (2)	Couverture	Lacune (en menages)
TONKPI	41,400	5,868	90%	3,973
GUEMON		5,779		
CAVALLY		25,780		
Total	41,400	37,427	90%	3,973

Le progrès...

Quantités des kits deja distribue (a droite)

% des kits prevu qui sont deja distribue

37,277

99.6%

(1) Quantité des menages selon le CAP 2012. Les données sont à titre indicatif. La collecte est toujours en cours

(2) Quantité des menages cibles. Les projets prevu par acteur est aussi disponible sur la site du Cluster Abris et NFIs

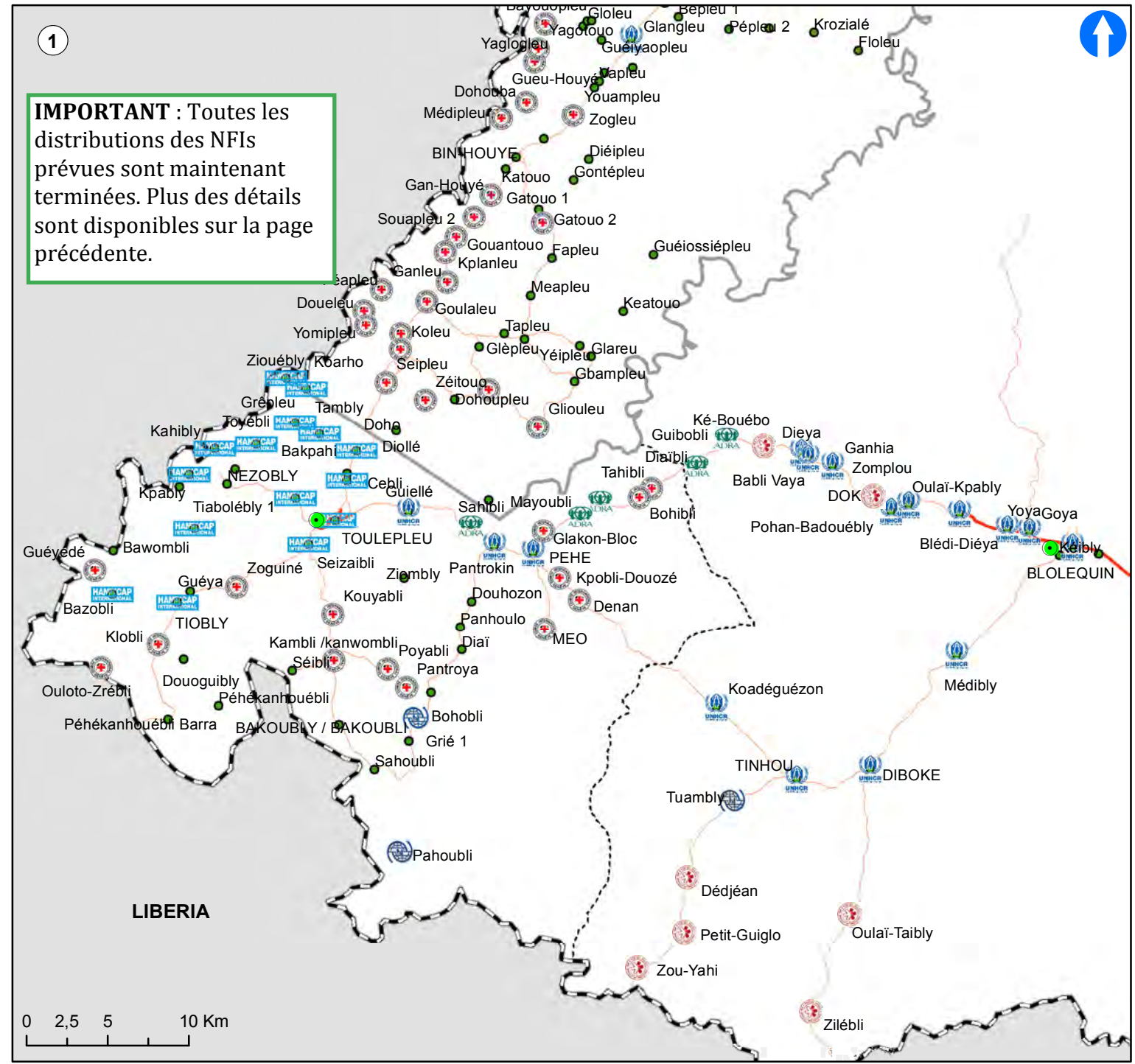
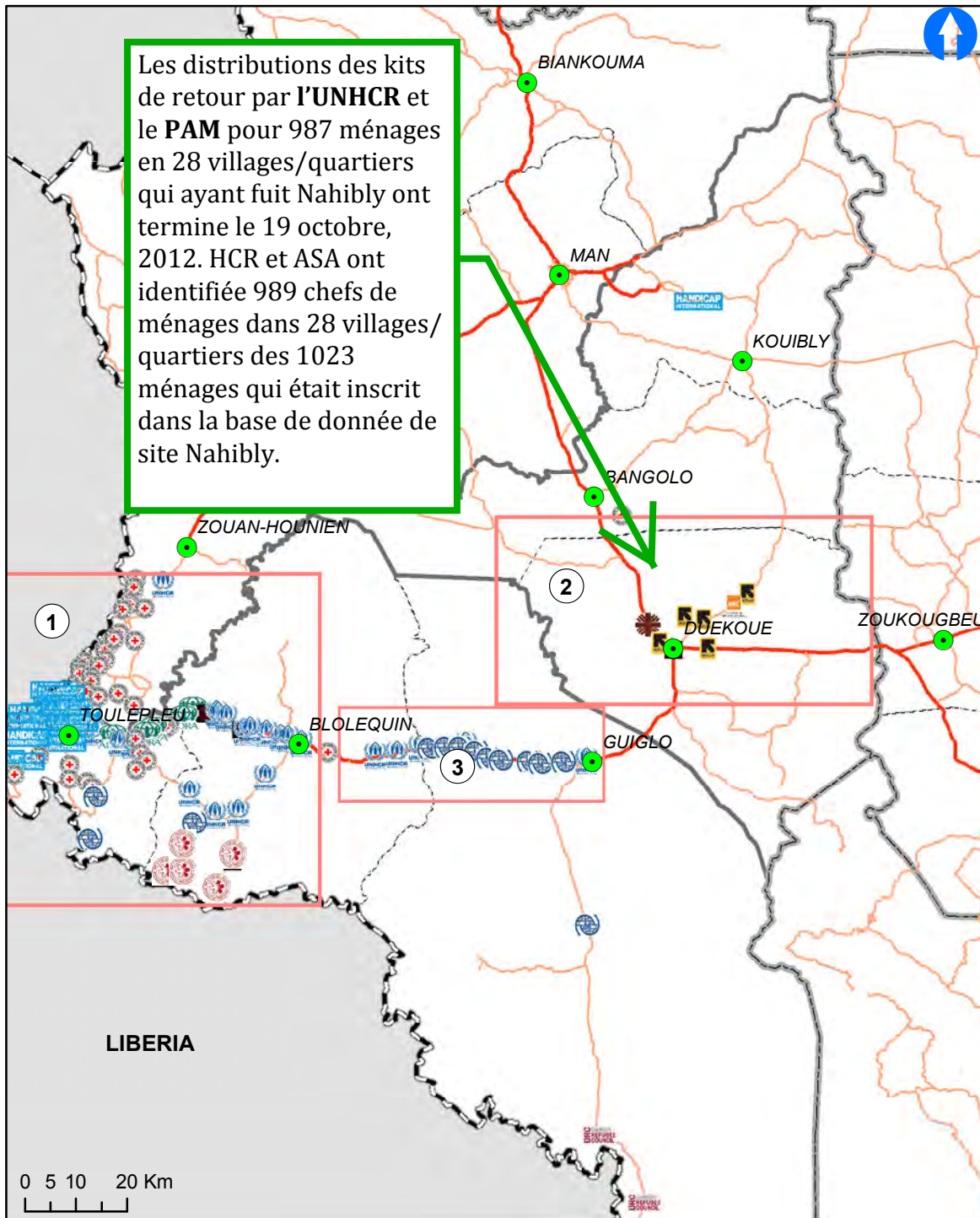
Cette matrice est fait par la Cluster Abris et NFIs avec la data disponible du partenaires. Pour les questions concernant cette matrice, ou pour modifier les données de votre agence, contacter Neil Brighton, Coordinateur du Cluster Abris et NFIs (Tel: 04 46 28 11, email: clustershelter.cdi.ouest@gmail.com)

Ces produits sont disponible sur la site web du Cluster Abris et NFIs: <http://ivorycoast.humanitarianresponse.info>, en suite 'Clusters' et puis 'Abris et NFIs'

Date produit :

29 nov. 2012

3W NFIs : Villages d'intervention (anciens et prévus)



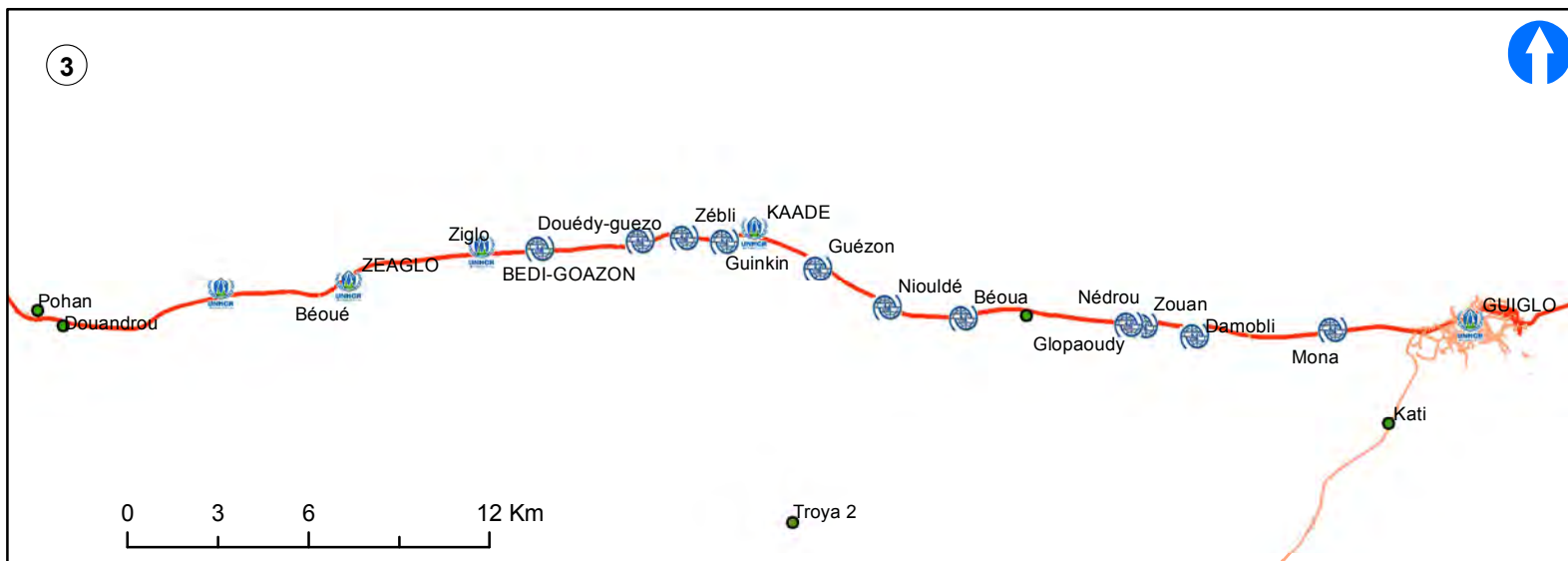
Légende

Acteurs

- ADRA
- CARITAS
- CICR
- DRC
- HCR
- HI
- IRC
- NRC
- OIM
- PU/AMI

- Chef lieu de département
- Village
- Route bitumée
- Route non bitumée
- ▭ Limite d'état
- ▭ Limite de district
- ▭ Limite de région
- ▭ Limite de département

Date : 17 Septembre 2012
Projection : UTM 30N/WGS 84
CIV_ABRIS et NFIs _Villages d'intervention_A3/LC



Produit par la mission UNHCR CI

UNHCR
The UN Refugee Agency

Source: Cluster Abris et NFIs
Côte d'Ivoire
Geographic info : CNTIG

Les frontières, les noms et les appellations figurants sur cette carte n'impliquent pas une reconnaissance officielle de la part des Nations Unies de l'UNHCR