

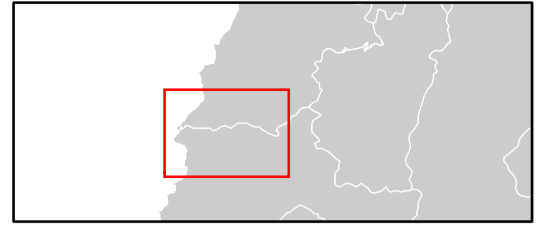
Grande Anse

Aide à la planification suite à l'ouragan Matthew
 Evaluation de l'état des bâtiments

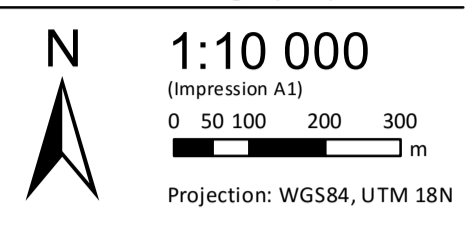


Anse d'Hainault

1er Grandoit (hors ville) - au 11 octobre 2016



Informations cartographiques



Source et traitement des données

Evaluation de l'état des bâtiments:
 WorldView, 11 octobre 2016
 DigitalGlobe, Open Data Program
 Attribution Non Commercial 4.0
 creativecommons.org

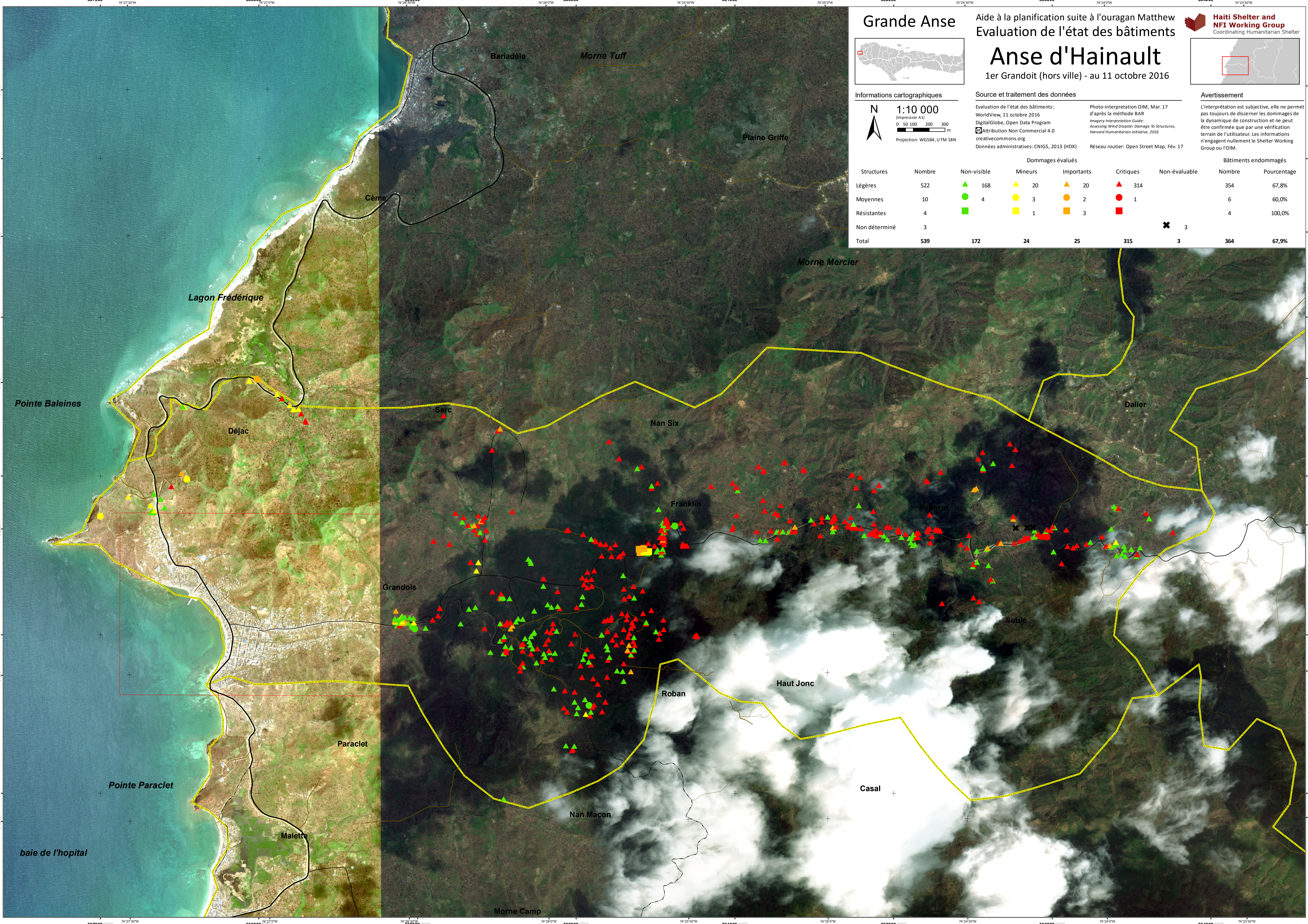
Photo-interprétation OIM, Mar. 17
 d'après la méthode BAR
 Imagery Interpretation Guide:
 Assessing Wind Disaster Damage To Structures,
 Harvard Humanitarian Initiative, 2016

Données administratives: CNIGS, 2013 (HDX)
 Réseau routier: Open Street Map, Fév. 17

Avertissement

L'interprétation est subjective, elle ne permet pas toujours de discerner les dommages de la dynamique de construction et ne peut être confirmée que par une vérification terrain de l'utilisateur. Les informations n'engagent nullement le Shelter Working Group ou l'OIM.

Structures	Nombre	Dommages évalués					Non-évaluable	Bâtiments endommagés	
		Non-visible	Mineurs	Importants	Critiques	Nombre		Pourcentage	
Légères	522	▲ 168	▲ 20	▲ 20	▲ 314		354	67,8%	
Moyennes	10	● 4	● 3	● 2	● 1		6	60,0%	
Résistantes	4	■ 4	■ 1	■ 3	■ 0		4	100,0%	
Non déterminé	3					✘ 3			
Total	539	172	24	25	315	3	364	67,9%	



557000
558000
559000
560000
561000
562000
563000
564000

18°31'00"N
18°30'00"N
18°29'00"N
18°28'00"N
18°27'00"N
18°26'00"N
18°25'00"N
18°24'00"N
18°23'00"N
18°22'00"N

2047000
2046000
2045000
2044000
2043000
2042000
2041000
2040000
2039000
2038000

Pointe Baleines
Lagon Frédérique
Cème
Déjac
Sarc
Nan Six
Franklin
Pégrin
Daller
Grandois
Soulé
Paraclet
Malette
Pointe Paraclet
baie de l'hôpital
Roban
Haut Jonc
Casal
Nan Maçon
Morne Camp

557000 74°27'30"W
558000 74°27'00"W
559000 74°26'30"W
560000 74°26'00"W
561000 74°25'30"W
562000 74°25'00"W
563000 74°24'30"W
564000 74°23'30"W