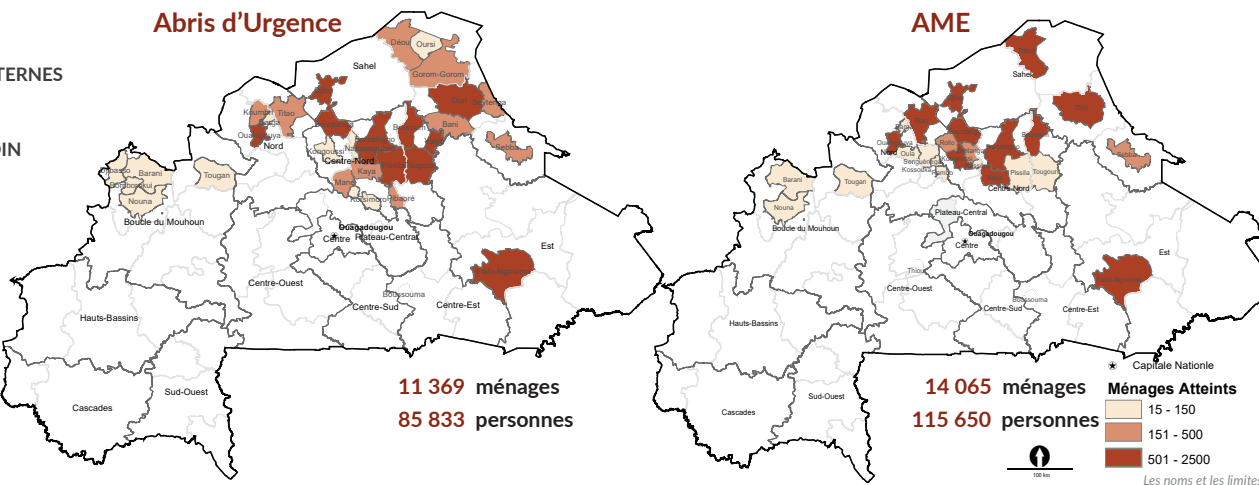


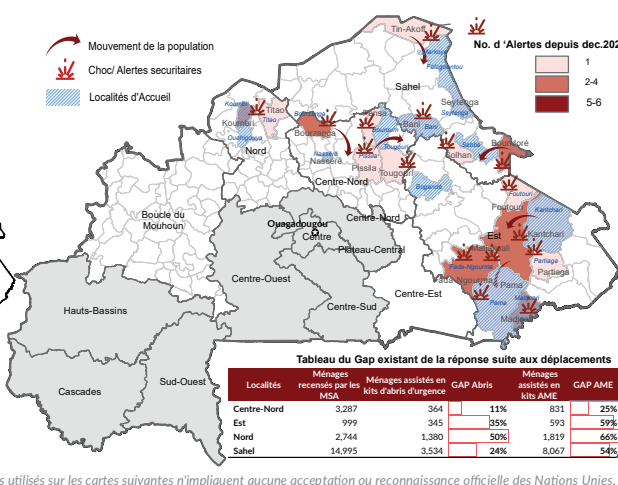
**CHIFFRES CLES**

- 1 423 378**  
PERSONNES DEPLACEES INTERNES
- 203 198**  
MENAGES DANS LE BESOIN
- 93 121**  
MENAGES CIBLEES
- 11 369**  
MENAGES ATTEINTS EN SOLUTION D'ABRIS
- 14 065**  
MENAGES ATTEINTS EN SOLUTION D'AME

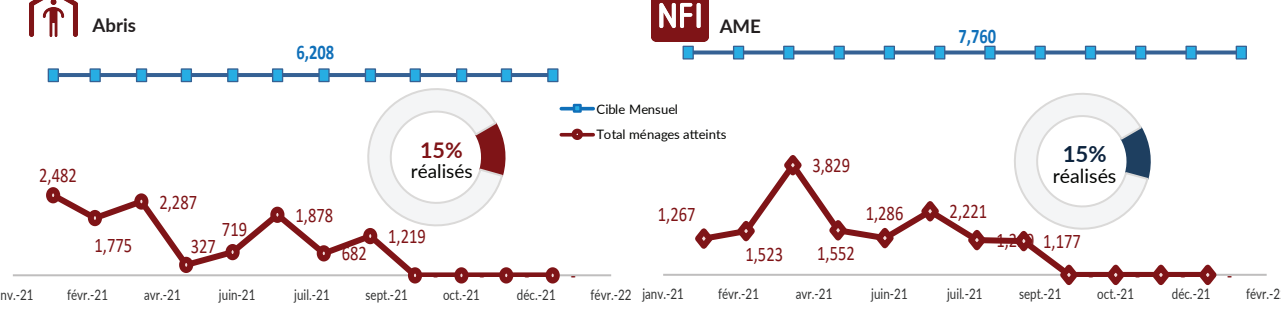
**REPONSE PAR LOCALITES ET PAR CATEGORIE**



**DEPLACEMENT & ALERTES**



**TENDANCES DES MENAGES ATTEINTS PAR CATEGORIE**



**DETAILS DES ACTIVITES (Ménages Atteints)**

Abris d'Urgence	Fourniture d'abris d'urgences qui répondent aux recommandations du Cluster Abris de Burkina Faso	85,833
Abris Semi-durables	Construction d'abris semi-durables adaptés au contexte local pour les ménages affectés par la crise.	26,302
AME	Fourniture de kits standards d'AME ou l'équivalent monétaire.	11,369
COVID	Formation d'ouvriers qualifiés dans les interventions d'abris et AMEs pour la prévention du COVID-19	10
Travaux de Réhabilitation	Réalisation des travaux de réhabilitation du logement afin d'améliorer les conditions d'habitat des familles d'accueil particulièrement vulnérables et des PDIs (normes SPHERE).	2,635
		422

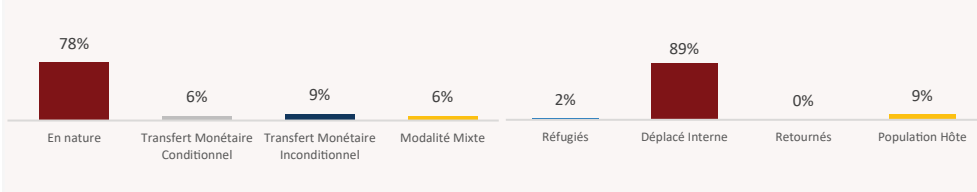
**SUIVI DES OBJECTIFS ET INDICATEURS SECTORIEL**

**Objectif 1 :**  
**Fournir dans l'immédiat une assistance d'urgence en abris et articles ménagers essentiels (AME) adéquats aux populations affectées par les déplacements internes.**  
# ménages ayant bénéficié d'une distribution des kits AME. **93,121** / **14,065** / **15%** / **85%**  
# ménages ayant reçu une solution d'abri d'urgence et une assistance technique et de conseils appropriés. **74,497** / **11,369** / **15%** / **85%**

**Objectif 2 :**  
**Assurer sur le moyen et le long terme, l'accès à des conditions de vie dignes pour les personnes affectées par les déplacements (personnes déplacées internes, familles d'accueil et le cas échéant retournés), en facilitant l'accès à un abri sécurisé et à des AME appropriés.**

# d'espaces d'accueil ayant bénéficié de travaux d'aménagement.	5	2	40%	60%
# ménages affectés par la crise qui ont bénéficié des travaux de construction semi-durable dans le respect des pratiques de construction sûres adaptées au contexte naturel et qui ont eu une assistance technique et de conseils appropriés.	4,656	2,791	60%	40%
# ménages affectés par la crise qui ont bénéficié des travaux de réparation ou rénovation dans le respect des pratiques de construction sûres adaptées au contexte naturel et qui ont eu une assistance technique et de conseils appropriés.	9,312	422	5%	95%

**TYPLOGIE DE MODALITES**



**CATEGORIES BENEFICIAIRES**