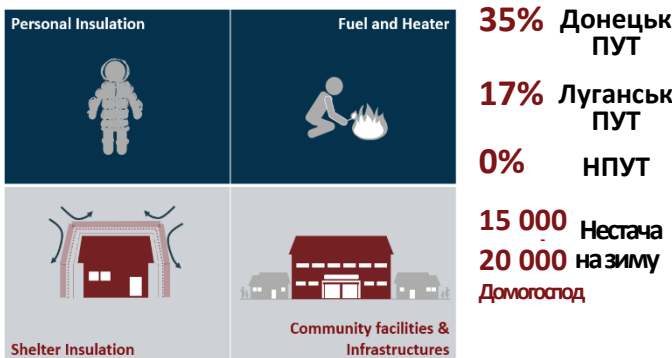


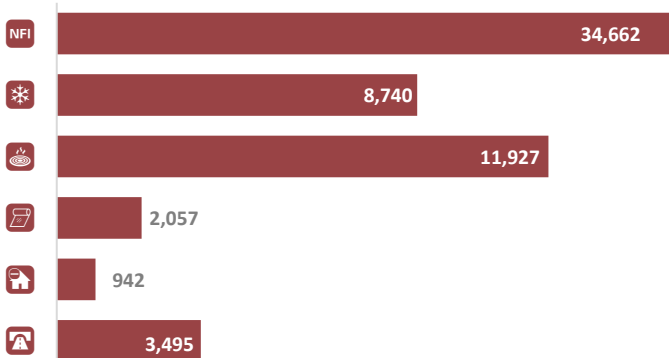


Мал. 1- Сильно пошкоджений будинок у Станиці Луганській. Сер 2017

Аналіз триангуляції в оцінці пошкоджень в ПУТ: У червні Кластер з питань житла звернувся до REACH з метою збору даних від місцевих органів влади по лінії розмежування про те, скільки їм було нанесено шкоди та який відсоток людей, все ще, проживає в пошкоджених будинках. Команда Кластера проаналізувала цю інформацію з даними, представленими партнерами в базі даних 5W і Damage Database. Порахувавши середнє значення цих баз даних, карти вказують, яким селам необхідна первинна допомога в оцінці та первинних потребах з житлом.



Проблеми у покритті потреб для підготовки до зими: Рівень фінансування в Україні продовжує знижуватися, а більш високий обсяг пошкоджених будинків призвів до збільшення гуманітарних потреб. Наприкінці серпня, охоплення допомоги в зимовий період досяг тільки 17% від того, що було в Луганській ПВП і 35% від того, що було в Донецькій ПВП в минулому році. На даний момент ще немає запланованих дій для покриття потреб в НПУТ. За оцінками команди Кластера, в період до початку випадання снігу і зниження температури, необхідна допомога для підготовки до зими для 15 000-20 000 сімей.



NFI - непродовольчі товари; ❄️ - фінансова допомога до підготовки до зими;
🔥 - тверде паливо; 📄 - невідкладний ремонт; 🏠 - легкий та середній ремонт
🔧 - базовий ремонт комунальної інфраструктури.

ОСНОВНІ ЦИФРИ

У серпні припинення вогню для збору врожаю дало можливість розпочати новий навчальний рік. Не дивлячись на домовленість, 78 будинків було зруйновано протягом місяця. Хоча це місяць з найменшою кількістю збитків за 2017 рік, руйнування за останні кілька місяців залишили сотні домовласників, які намагаються підготувати будинки до зими до початку холодних температур.

Активізація Кластера: грудень 2014

КОМАНДА КЛАСТЕРА

Агентство, що очолює Кластер: [УВКБ ООН](#)

Співголовуюча організація (північний Донбас): [«Людина у біді»](#)

Координатор Кластера

Igor Шантефорт | coord.ukraine@sheltercluster.org

Співочільник Кластера та регіональний координатор

Рене Вайнвін | coord1.ukraine@sheltercluster.org

Фахівець з питань житла

Костянтин Дмитренко | dmytrenko@unhcr.org

ОСНОВНІ ДОКУМЕНТИ

Стратегія Кластера з питань житла [АНГЛ](#)

Матеріально-грошова оцінка сектору житла та НГД [АНГЛ](#)

Річний звіт Кластера з питань житла 2016 [АНГЛ](#)

Рекомендації з підготовки до зими 2016/17 [АНГЛ](#)

Рекомендації щодо капітального ремонту та реконструкції [АНГЛ](#) [УКР](#)

Технічний звіт про житлову ситуацію в Україні [АНГЛ](#)

Звіт моніторингу після надання грошової допомоги (2015)

Загальний перелік питань після надання допомоги [АНГЛ](#) [РУС](#) [УКР](#)

Оцінка Кластера з питань житла [АНГЛ](#) [УКР](#)

КЛЮЧОВІ ПОСИЛАННЯ

[ЗВ представлена онлайн-форма](#)

[Форма для збору даних про склади](#)

[Інтерактивна форма «Хто робить Що Де Коли Для Кого»](#)

[Робоча група з питань житла, землі та власності](#)

[Довгострокові рішення за житлом та інтеграцією](#)

Серпень у цифрах



Джерело: План гуманітарного реагування, Україна 2017; ЗВ-звіти партнерів.
Примітка: кількість партнерів Кластера у поточному місяці розраховується відповідно до їхньої активності, відображеної в базі даних ЗВ