

خطة الإستجابة الإنسانية 2018

الأرقام الرئيسية



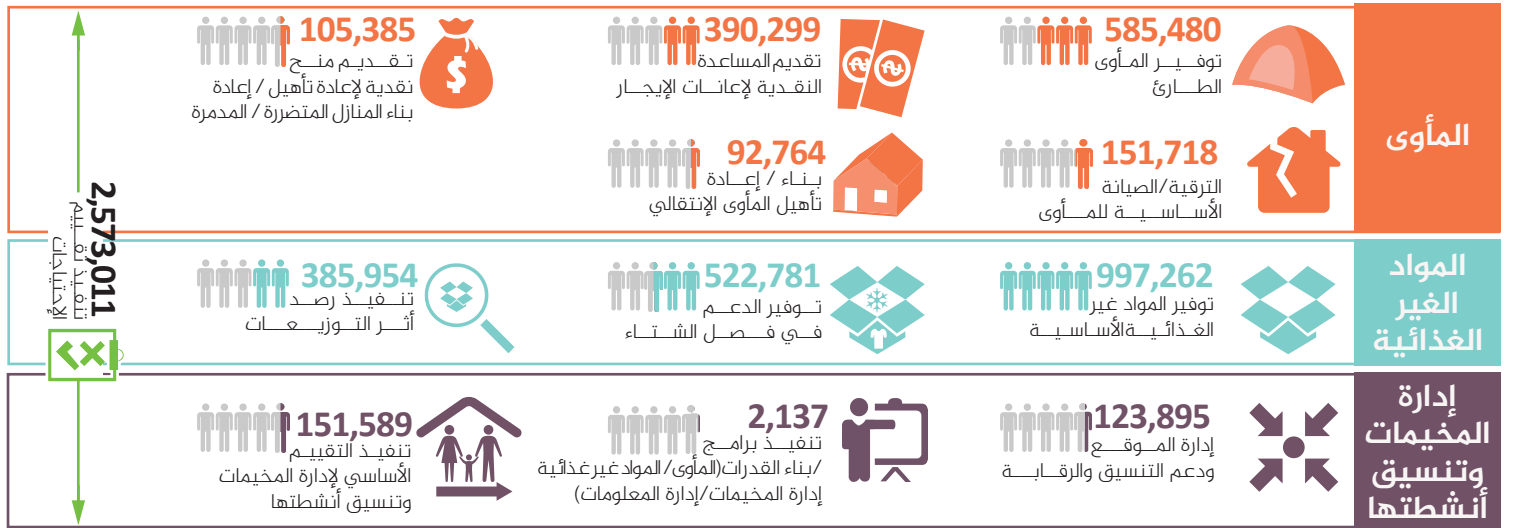
لمحة عامة

ستركز خطة الإستجابة الإنسانية لكتلة المأوى / المواد غير الغذائية / إدارة المخيمات وتنسيق أنشطتها للعام 2018 على تدخلات أكثر استدامة تعترف بالحاجة إلى فرص العيش الكريم إذا ما أتاحت للأسر فرصة للخروج من دائرة الفقر المنهكة. كما تعترف بالحاجة إلى تسخير القدرات الكبيرة للشركاء المحليين لجعل الاستجابة أقرب إلى المستفيدين. من خلال التركيز على بناء القدرات وإبراز ضرورة أن تعمل جميع الكتل معا من أجل تحقيق استجابة متكاملة لعامنا هذا تسعى خطة الاستجابة الإنسانية 2018 للحصول على 2.96 مليار دولار أمريكي (زيادة قدرها 40% عن عام 2017) لمساعدة 13.1 مليون شخص (زيادة قدرها 9% عن عام 2017) من السكان المستضعفين في جميع أنحاء البلاد. حوالي 22.2 مليون شخص (زيادة 18% عن عام 2017) في اليمن في حاجة إلى نوع من المساعدة الإنسانية أو الحماية. بما في ذلك 11.3 مليون (زيادة 10% عن عام 2017) الذين هم في حاجة ماسة للمساعدات

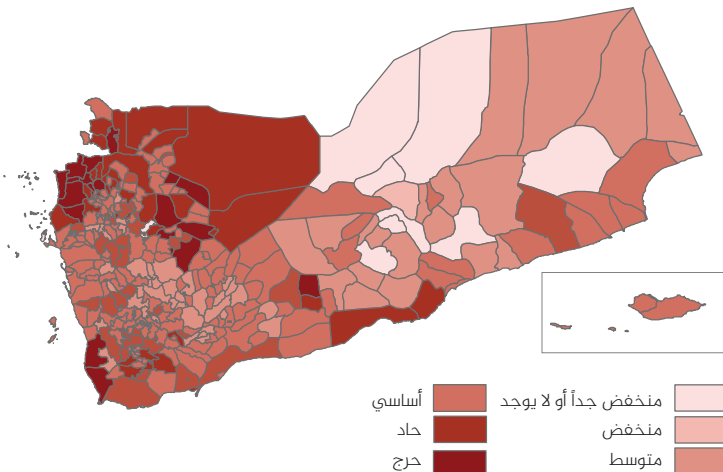
الأهداف الإستراتيجية



الأنشطة والمستهدفين



شدة إحتياجات المديرية



التوجهات الإستراتيجية للعام 2018

- اللامركزية وبناء قدرات منسقي الكتل الوطنية الفرعية
- تحديد وتنفيذ حلول ملائمة للمأوى الدائم بإستخدام النقد كأداة
- تطوير توجيه فني
- تحسين قدرات إدارة مراكز استضافة النازحين وتنسيقها
- إضفاء الطابع المنهجي لتقييم أكثر دقة للفجوات وتحديد أولويات المواقع