

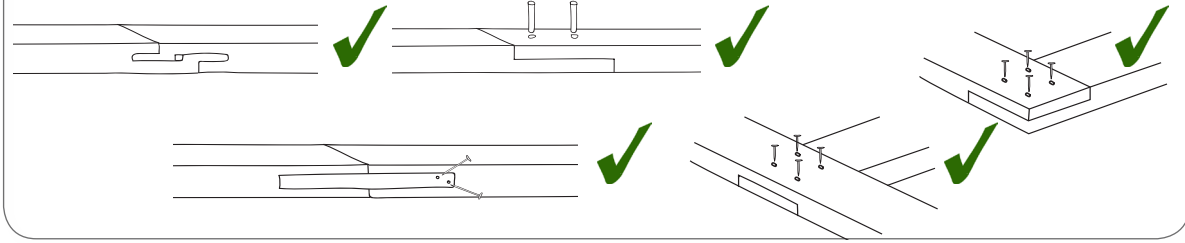


#२ गारोलाई एकैसाथ पट्टिले बाधौं

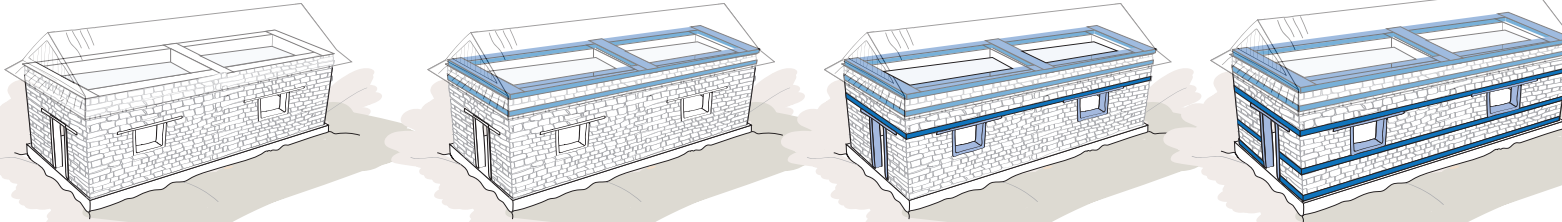
पट्टिले गारोलाई खुम्चनु वा तन्किनु छेति बाट जोगाउछ ।

पट्टिको जोनिहरु बलियो बनाऔं

कमजोर जोर्नि भयको पट्टि छुट्टिन सक्छ ।



पट्टिहरु अनिवार्य लगाऔं



जति सक्दो धेरै पट्टिहरु राखौं

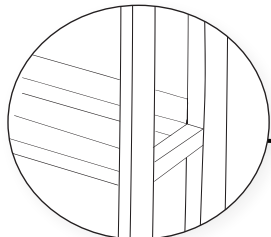


भवन निर्माण संहिता

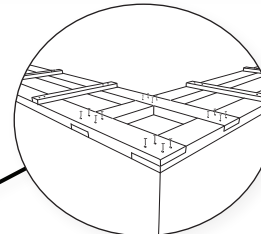
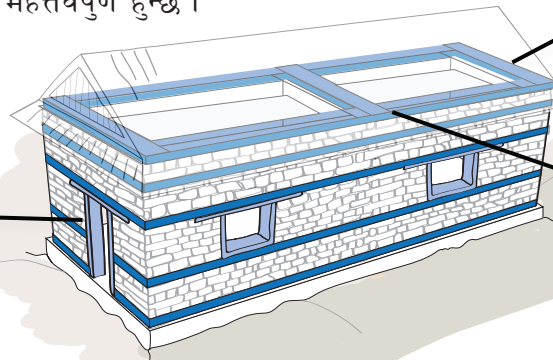
- १ गारो माथिको पट्टि
- २ तला पट्टि
- ३ कोपु पट्टि (झयाल ढोका माथिको)
- ४ सिल पट्टि (झयालको तल्लो भाग)
- ५ गारोको तल्लो भागको पट्टि

पट्टिको नियमित बँधाईको यकिन गरौं

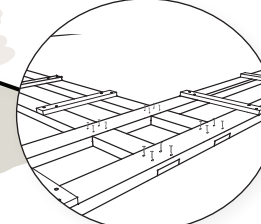
पट्टिको कुनाहरु, पट्टिहरु जोडिने ठाँउ र पट्टि र ढोका मिल्ने ठाँउ बलियो बनाएर जोड्नु महत्त्वपूर्ण हुन्छ ।



ढोकाहरु

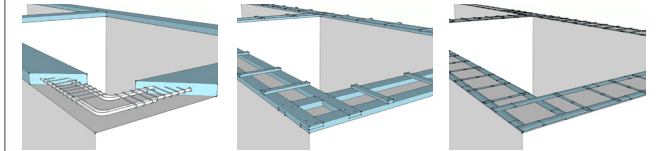


कुनाहरु



पट्टिहरु जोडिने ठाँउ

पट्टिको लागी बलियो सामग्री प्रयोग गरौं



ढलाने पट्टि

काठको पट्टि

बाँसको पट्टि (भाटा, छाला हटाइएको)



Government of Nepal
Ministry of Urban Development
Department of Urban Development
and Building Construction



Shelter Cluster Nepal
ShelterCluster.org
Coordinating Humanitarian Shelter

KEY MESSAGE
NUMBER #2 OF 10
DRAFT- 03/NOV/2015